



ISO 9001
KSA 9001
Certified Company
FLUID CONTROL DISPENSER SINCE 1996

www.banseokgroup.cn

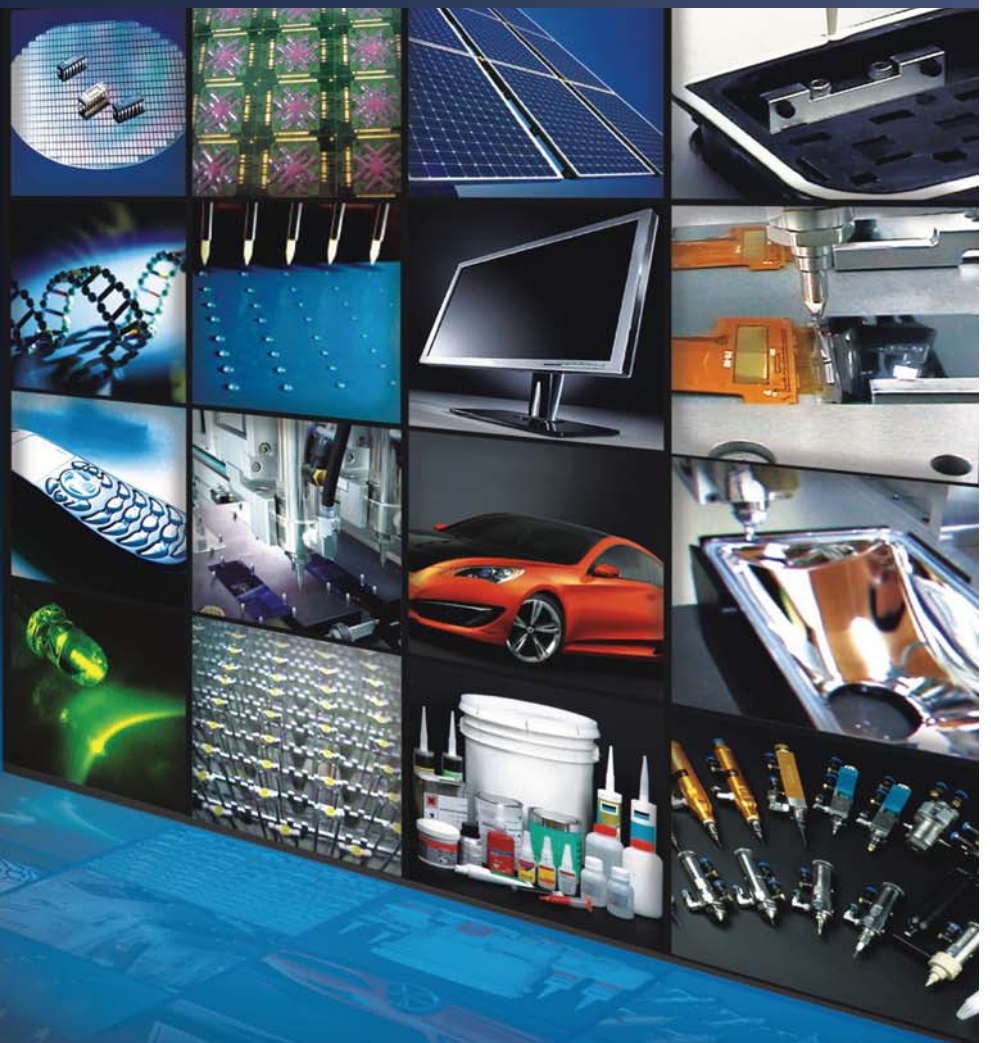
Vol.4 液体定量控制自动化技术 PRECISION DISPENSING TECHNOLOGY

Manual
dispenser application

Semi auto
dispenser application

Full auto in-line
dispenser application

- Bonding
- Sealing
- Potting
- Filling
- Molding
- Coating
- Dotting
- Lining



WORLD LEADER

WORLD BEST IN DISPENSER



&



COMPANY HISTORY

- 1996**
 - 设立盘石Engineering
 - 从事标准点胶作业及控制器、阀门、压力泵的开发及销售
 - 从事各种针筒、针筒连接器等耗材的模具开发及量产
- 1997**
 - 成功开发出第一台手机按键专用自动点胶机器人
 - 首例成功开发点胶专用机器人
- 1999**
 - 双工作台机器人 (Twin Bed Sealing Robot)开发成功
 - 是业界第一家成功开发出双工作台机器人的公司
 - 注册盘石精密工业 (株) 法人
- 2001**
 - 与马来西亚、荷兰的企业签署代理商协议
- 2003**
 - 获得双液点胶装置专利
 - 获得CE认证
 - 成立韩国龟尾分社
- 2004**
 - 获得 ISO9001 / KSA9001 认证
- 2005**
 - 设立深圳盘石自动化设备有限公司
 - 在中国直接生产，销售。
 - 开设上海，天津办事处
- 2006**
 - 液体定量点胶技术获得专利
 - 在韩国增设第二个自动化设备生产工厂
- 2007**
 - 桌面点胶机器人开发并申请专利
 - 与越南企业签署代理商协议
- 2008**
 - 设立研究所
 - 获得韩国教育科学技术部颁发的长官赏
 - 与印度企业签署代理商协议



21世纪 是由专业技术和高科技工业 创造财富的时代。

包括无线通信、电器、电子、半导体、汽车和化学产业等所有的工业领域都在致力于创造高利润高价值的产品。因此产品的产量和质量上的提高直接与企业的发展息息相关。

液体定量控制技术和点胶设备广泛地应用到现代工业的各个生产领域，随着工业发展的需要，液体定量控制技术和点胶设备也在不断的发展，已达到了超高精密控制、多样化及专业化。

盤石精密工业（株）在液体定量技术领域已经取得了巨大的成功，在韩国点胶设备市场占有率位居前列。在过去的十年里，盤石以其专业性和创造性，在韩国的液体定量控制技术和点胶设备行业确立了不可动摇的领先地位。

目前液体控制技术和点胶设备行业中广泛采用的application robot是盤石精密工业在业界最早研究开发的，盤石一向立足于自动化科技的前沿，致力于为客户提供全套的自动化解决方案。

如果您在寻求专业化、独创性、先进性的液体定量控制技术，您随时可以与我们联系，我们会为您提供世界水平的液体定量控制技术和点胶设备及方案。为您造就一流产品。

www.banseok.co.kr

www.banseokgroup.com

www.banseokgroup.cn

TOTAL APPLICATION BY DISPENSER-BANSEOK

CONTENTS

	配套点胶系统	6
	控制器	8
	精密点胶阀	14
	压力桶	20
	压力泵	26
	双液型自动点胶机	32
	圆形点胶机	37
	机器人	38
	全自动化点胶系统	48
	点胶耗材	50
	特殊订做	56
	海外产品	58

APPLICATION

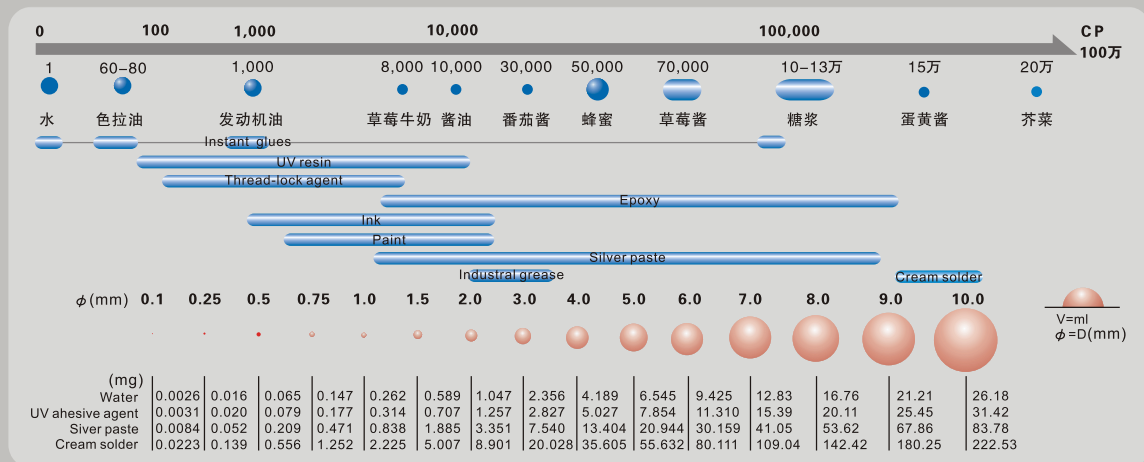
随着工业的迅速发展，液体精密定量控制和我们的生活越来越紧密的联系在一起。而且广泛应用于各个生产领域。



半导体，光学设备，电子/机械配件，家用电器，精密器械/电子产品，办公耗材，一般消费品，汽车/造船，航空/空间产业，食品/化妆品，医疗设备

液体定量控制技术要根据材料的物质特性、流动特性、固化特性来选择合适的配置，因此必须事先了解液体的特性和粘度、点胶量、点胶形态、工作方法等。

黏度概念及点胶形式



● 黏度单位

Unit	cP	P(g/cm.s)	gmf.s/cm ²	lbf.s/in ²	mPa.s	N.s/m ²
cP	1	0.01	1.02e-7	1.45e-7	1	0.001
P(g/cm.s)	100	1	1.02e-6	1.45e-5	100	0.1
gmf.s/cm ²	98039.2	980.392	1	0.014219	98039.2	98.0392
lbf.s/in ²	6894757	68947.57	70.3265	1	6894757	6894.76
mPa.s	1	0.01	1.02e-7	1.45e-7	1	0.001
N.s/m ²	1000	10	0.0102	1.45e-7	1000	1

● 适用液体

- 各种粘合剂：单组分环氧树脂，橡胶，粘合剂，硅胶，UV胶，瞬干胶，厌氧胶等。
- 填充液体（MOLDING）：环氧树脂，双组分环氧树脂，硅树脂胶，双组分氨基甲酸，压克力树脂，芳香剂，化妆品等。
- 膏剂：Silver paste, RTV silicone, Cream solder, 环氧树脂
- 油剂：引擎油，硅油脂，油脂，润滑剂
- 涂料：油漆，水性涂料
- 化学药剂：酒精，甲基乙基酮（MEK），TCE，甲苯，丙酮
- 密封剂（Sealant）：硅胶，双组分硅胶，双组分聚氨酯

● 液体黏度

流动性液体的黏度一般用CPS单位表示，以25℃为基准。
如果用SSU为单位时，换算公式是SSU x 1.455/比重=CPS。

● 液体比重

以水为基准的相对值

● 可使用时间

重量100g，以常温25℃为基准时，
液体可以正常使用的时间为“可使用时间”。

● 固化条件

流动性液体的固化方式有自然固化、加热固化、反应固化等。
所以根据液体的特性来选择相应的点胶设备。

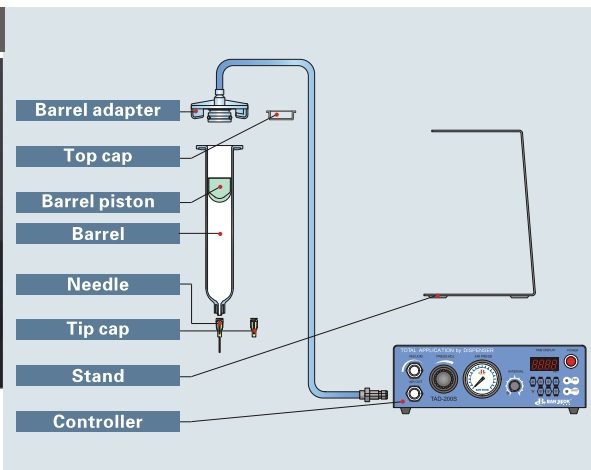
System

Banseok气压式定量吐出系统的广泛应用。

TAD-101 SYSTEM



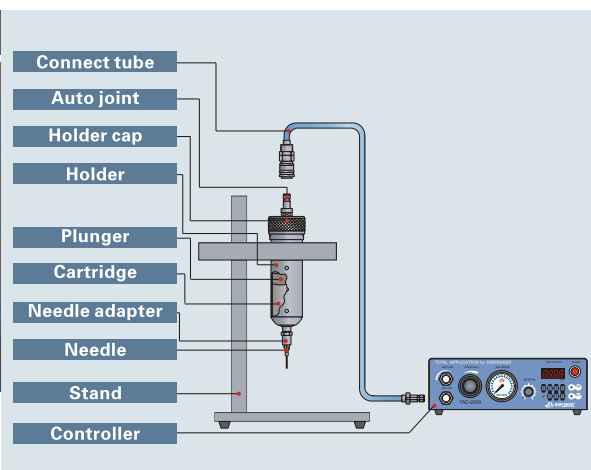
针筒点胶方式。点胶量的多少通过点胶时间的长短、压力大小、针头孔径大小来调节。



TAD-102 SYSTEM



套筒点胶方式。与101 system原理相同，直接将液体倒入胶筒内进行点胶。



TAD-102S SYSTEM



硅胶套筒点胶方式。把硅胶筒330ml原包装直接放进套筒内点胶的形态。由cartridge Holder、Screw adapter、Needle adapter等组成。

TAD-102T SYSTEM



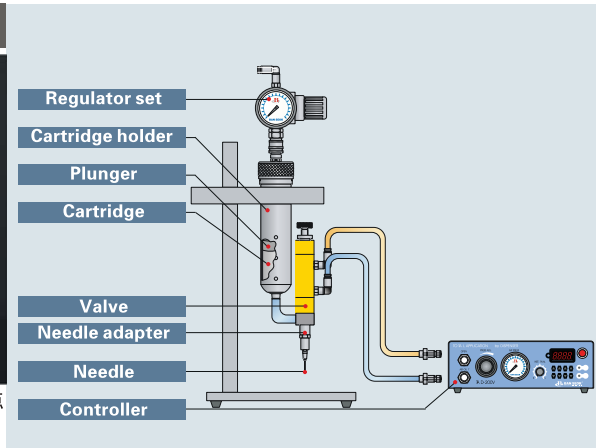
与102S System的原理相同，把膏状材料原包装直接放进Tube holder内点胶的形态。由Tube Holder, Tube holder adapter、Needle adapter等组成。

TAD-103 SYSTEM



TAD-200V, Valve, Cartridge holder set

阀门点胶方式。采用精密点胶阀控制点胶精度，能有效解决点胶后拖丝现象。

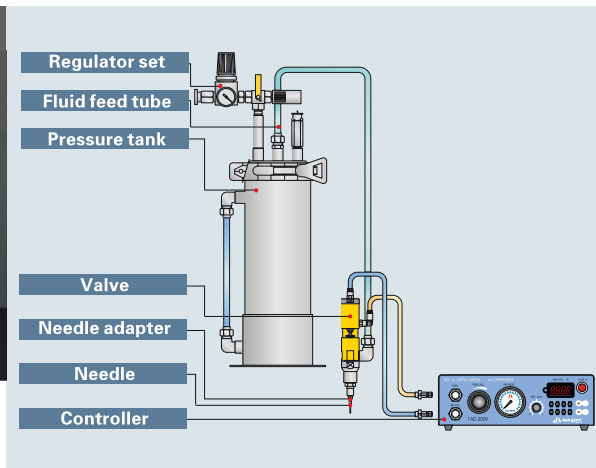


TAD-104 SYSTEM



TAD-200V, Valve, Tank

压力桶点胶方式。适用于液体大量吐出的点胶作业。

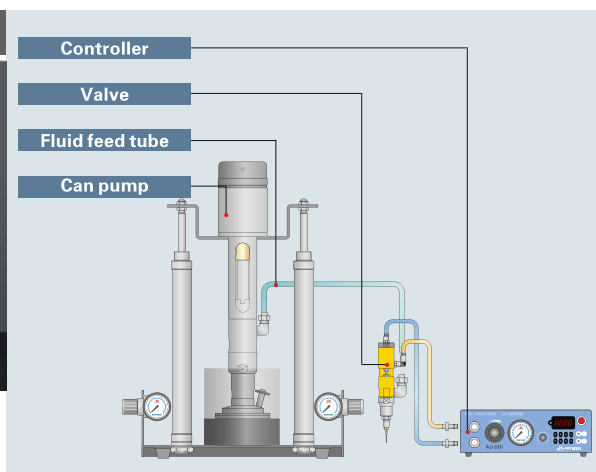


TAD-105 SYSTEM



TAD-200V, Valve, PCP- α 135

压力泵点胶方式。适用于高黏度液体（如黄油、润滑脂, Silicone, Epoxy, Paste等），直接从原包装桶内抽出液体点胶。



Air pulse dispenser controller

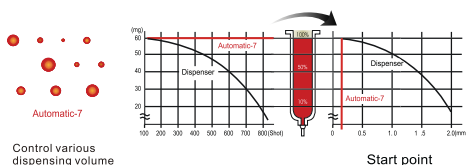
时间补偿式控制器

AUTOMATIC-7



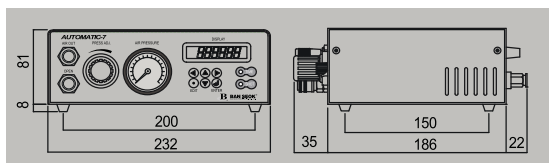
根据针筒内液体的残留量，自动补偿点胶时间，消除点胶误差。

- 储存10个点胶模式，便于不同点胶量的灵活切换。
- 根据针筒内液体的残留量，自动补偿点胶时间，消除点胶误差。
- 最小时间补偿单位：0.001sec。
- 显示界面操作简便。
- 搭配在自动化设备上实现自动化点胶。
- 高速，高灵敏，智能型控制器。
- 可以通过时间补偿AB胶由于黏度变化对点胶量的造成的影响。



SPECIFICATIONS

Model	AUTOMATIC-7
Control method	Electronic/Pneumatic system
Pattern channel	1~10 channels
Memory function	500memory
Dispensing pressure	0~10kg/cm ² (S:Standard), 0~4kg/cm ² (L:Option), 0~2kg/cm ² (P:Option)
Dispensing time	0.01sec~99.99sec
Dispensing section	LCDdigital display
Input/Output signal	Open connector, DC 24V(Selector by change)
Power source	AC 220V 50/60Hz(AC100V 50/60Hz:Option)
External dimension and weight	232(W)×186(D)×81(H)mm, 2.7kg



针筒专用控制器

TAD-200S



独自开发的Micro-Processor方式的高功能精密级Controller。

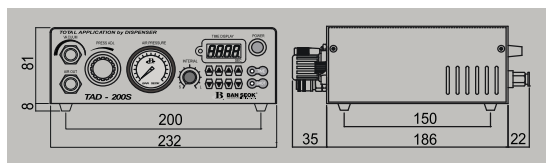
- 具备手动/自动点胶模式，自动间隔时间点胶功能。
- 真空回吸功能，能有效解决低黏度液体点胶后滴漏现象。
- 配备多种接口方式，方便与自动化设备连接。
- 采用数字显示方式方便精密调整点胶时间。
- 自动存储设定参数，即使断电也无需重新设置。

适用材料

Silicone, UV resin, Cream solder, Silver paste, Epoxy, Bond.etc.

SPECIFICATIONS

Model	TAD-200S
Control method	Electronic/Pneumatic system
Dispensing pressure	0~10kg/cm ² (S:Standard), 0~4kg/cm ² (L:Option), 0~2kg/cm ² (P:Option)
Time range	0.01~99.99sec
Interval timer	0.01~3.99sec
Vacuum pressure	0~350mmHg
Out signal	Open connector, DC24V 20mmsec(Relay),100mmsec(Relay)
Power source	AC220V 50/60Hz(AC100V 50/60Hz:Option)
Power consumption	32W
External dimension and weight	232(W)×186(D)×81(H)mm, 2.7kg



阀门专用控制器

TAD-200V



功能与TAD-200S相同的产品，适合使用valve的controller。

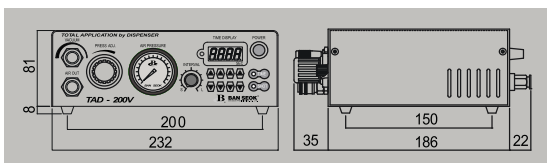
- 具备手动/自动点胶模式，自动间隔时间点胶功能。
- 配备多种接口方式，方便与自动化设备连接。
- 采用数字显示方式方便精密调整点胶时间。
- 自动存储设定参数，即使断电也无需重新设置。

适用材料

Silicone, UV Resin, Cream Solder, Silver Paste, Epoxy, Bond.etc.

SPECIFICATIONS

Model	TAD-200V
Control method	Electronic/Pneumatic system
Dispensing pressure	0~10kg/cm ² (S:Standard), 0~4kg/cm ² (L:Option), 0~2kg/cm ² (P:Option)
Time range	0.01~99.99sec
Interval timer	0.01~3.99sec
Out signal	Open connector, DC 24V 20mmsec(Relay), 100mmsec(Relay)
Power source	AC220V 50/60Hz(AC100V 50/60Hz:Option)
Power consumption	32W
External dimension and weight	232(W)×186(D)×81(H)mm, 2-7kg



模拟信号点胶控制器

AUTOMATIC-3



模拟型点胶控制器。外观小巧，操作简便，手动/自动操作模式

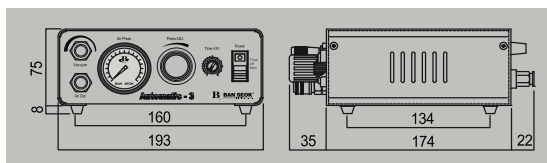
- 点胶时间范围:0.02sec-5.99sec，满足大多数液体的点胶要求。
- 真空回吸功能，能有效解决低黏度液体的滴胶现象。
- 外观小巧，方便与自动化设备组装。

适用材料

Silicone, UV Resin, Cream Solder, Silver Paste, Epoxy, Bond.etc.

SPECIFICATIONS

Model	AUTOMATIC-3
Control method	Electronic/Pneumatic system
Dispensing pressure	0~10kg/cm ² (S:Standard), 0~4kg/cm ² (L:Option), 0~2kg/cm ² (P:Option)
Vacuum pressure	0~-350mmHg
Dispensing time	0.01sec~5.99sec
Power source	AC220V 50/60Hz(AC100V:50/60Hz:Option)
Power consumption	32W
External dimension and weight	193(W)×174(D)×75(H)mm, 2.5kg



Multi dispenser controller

TAD-200S 双联型



功能与TAD-200S相同的2联式产品，适合应用机器人的controller。

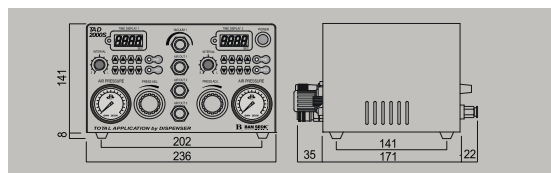
- 具备手动/自动点胶模式，自动间隔时间点胶功能。
- 真空回吸功能，能有效解决低黏度液体点胶后滴流现象。
- 配备多种接口方式，方便与自动化设备连接。
- 采用数字显示方式方便精密调整点胶时间。
- 自动存储设定参数，即使断电也无需重新设置。
- 内装2台controller合而为一的功能，最适合狭窄空间或自动生产线。

适用材料

Silicone, UV resin, Cream solder, Silver paste, Epoxy, Bond.etc.

SPECIFICATIONS

Model	TAD-2000S
Control method	Electronic/Pneumatic system
Dispensing pressure	0~10kg/cm ² (S:Standard), 0~4kg/cm ² (L:Option), 0~2kg/cm ² (P:Option)
Time range	0.01~99.99sec
Interval timer	0.01~3.99sec, 0.01~05.99min
Out signal	Open connector, DC 24V 20mmsec(Relay), 100mmsec(Relay)
Power source	AC220V 50/60Hz (Ac100 V50/60Hz:Option)
Power consumption	64W
External dimension and weight	236(W)×171(D)×141(H)mm, 4.0Kg



TAD-200S / TAD-200V 五联型



功能与TAD-200S/TAD-200V相同的5联式产品，适合应用机器人的controller。

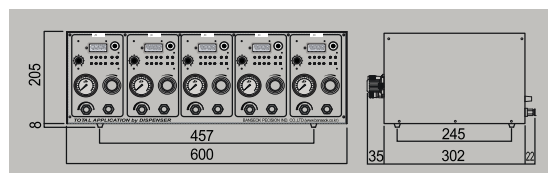
- 具备手动/自动点胶模式，自动间隔时间点胶功能。
- 真空回吸功能，能有效解决低黏度液体点胶后滴流现象。
- 配备多种接口方式，方便与自动化设备连接。
- 采用数字显示方式方便精密调整点胶时间。
- 自动存储设定参数，即使断电也无需重新设置。
- 内装5台controller合而为一的功能，最适合狭窄空间或自动生产线。

适用材料

Silicone, UV resin, Cream solder, Silver paste, Epoxy, Bond.etc.

SPECIFICATIONS

Model	TAD-5000S/TAD-5000V
Control method	Electronic/Pneumatic system
Dispensing pressure	0~10kg/cm ² (S:Standard), 0~4kg/cm ² (L:Option), 0~2kg/cm ² (P:Option)
Timerange	0.01~99.99sec
Interval timer	0.01~3.99sec, 0.01~05.99min
Out signal	Open connector, DC24V 20mmsec(Relay), 100mmsec(Relay)
Power source	AC220V 50/60Hz(AC100 V50/60Hz:Option)
Power consumption	160W
External dimension and weight	600(W)×302(D)×205(H)mm, 13.5kg



Vacuum controller Barrel heater

真空吸笔专用控制器

TAD-200SP



Pick up pen MN-5

使用真空吸笔，因此最适合微小产品装配，点胶。

- 点胶和真空吸笔合二为一的多功能控制器。
- 利用真空吸盘移送零部件的同时进行吸附点胶，一举两得的控制器。
- 适合透镜、玻璃、小型零部件Bonding后的装配线上使用。
- 可按照产品的大小及重量调整真空吸笔的力度。

→ 可选择多种真空吸盘。

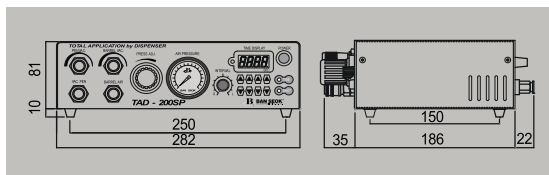
φ2, φ3, φ4, φ5, φ6, φ8, φ10, φ12, φ20, φ32

适用材料

Silicone, UV resin, Cream solder, Silver paste, Epoxy, Bond.etc.

SPECIFICATIONS

Model	TAD-200SP
Control method	Electronic/Pneumatic system
Time range	0.01~99.99sec
Interval timer	0.01~3.99sec
Vacuum pressure	0~350mmHg
Out signal	Open connector, DC24V, 20mmsec (Relay)
Power source	AC 220V 50/60Hz (AC100V 50/60Hz:Option)
Power consumption	32W
External dimension and weight	282(W)×186(D)×81(H)mm,3.0Kg



针筒温控器

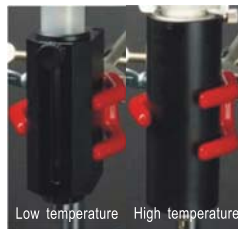
EZ TEM-3



通过改变筒内液体的温度来降低黏度，达到提高点胶效率的目的。

- 2重PID控制功能:1、可快速达到目标温度; 2、保持恒温。
- 实现高精度。
- 13种输入功能:可根据需求选择温度, 传感器, 电压及输入电流。
- 内装各种补助输出功能:LBA、SBA、7种警报输出和4种警报
- 内装选项功能及传送输出PV值 (DC4~20mA)、RS485通讯输出。
- 模拟信号输入时显示小数点功能。

BTH-80 / BTH-200

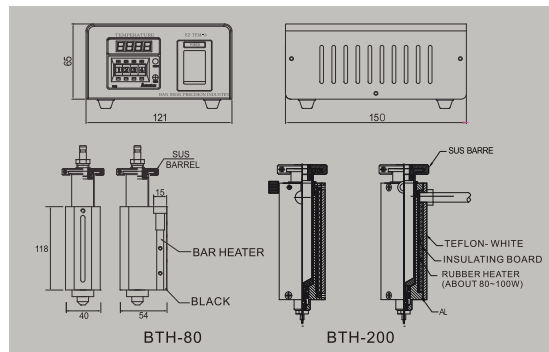


Low temperature High temperature

Barrel temp holder

SPECIFICATIONS

Model	EZ TEM-3
Indication degree	SV±0.3% 3℃ or in is big side
Control method	ON/OFF control P, PI, PD, PIDF, PIDS
Indication method	7Segment LED display (Data(PV): red, Index value(SV): Green)
Control sensitivity	1~100(0.1~100.0)℃ Variable (ON/OFF control use at the time of)
Temperature range	两种温度范围可选择: 常温~80℃; 常温~200℃
Power source	AC110~240V 50/60HZ
Dimension	121(W)×150(D)×65(H)mm



Rotary tubing dispenser controller

蠕动式点胶控制器



BX-2

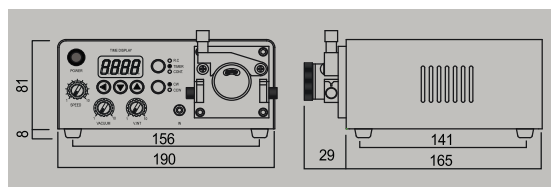
- 铁氟隆软管磨损少，点胶时没有脉动现象。
- 具有回吸、逆转，自动定时功能。适用于瞬干胶，墨水等低黏度液体少量吐出。
- 具有手动/自动定时器调节点胶量功能，操作简便。
- 无需压缩空气即可直接从胶水包装容器内吸出胶液进行点胶。



Tubing pen MN-7

SPECIFICATIONS

Model	BX-2
Control method	Electronic/Rotally tubing system
Dispensing pressure	0.15kg/cm ²
Time range	0.01~99.99sec
Rotors speed	0~120rpm(max.)
Flow speed	0.01~6ml/min.(Tefon tube) 0.1~20ml/min.(Siliconetube)
Material viscosity	300cps (max.)
Pump direction	Both direction(Forward & reverse)
Power source	AC100~220V 50/60Hz(Free voltage)
External dimension and weight	190(W)×165(D)×81(H)mm, 2.6Kg



PUMP HEAD TYPE

Pump head	Using tube	Size(In Dia × Out Dia)
Mtype	Tefon	0.3×0.8(30G)
Stype	Tefon	0.5×1.0(26G),
		0.6×1.1(24G),
		0.7×1.2(22G)
Ttype	Tefon	0.9×1.5(20G)~3.8×4.4(7G)
Gtype	Silicone	0.5×2.5~8×10

模拟信号蠕动式点胶控制器



BRP-3

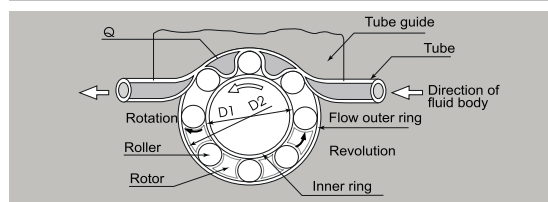
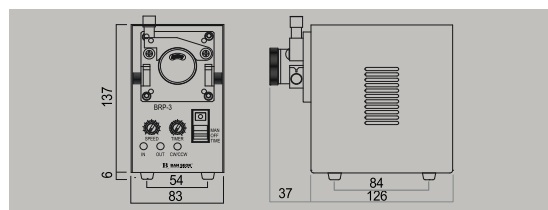
- 铁氟隆软管磨损少，点胶时没有脉动现象。
- Compact size, 与Desk top robot组合容易组成Multi.
- 适用于瞬干胶，墨水等低黏度液体且少量吐出。
- 具备正/反旋转、Analog-timer功能、调速功能等控制液体必要的所有功能。
- 无需压缩空气即可直接从胶水包装容器内吸出胶液进行点胶。
- 经济、普及型。



Tube union

SPECIFICATIONS

Model	BRP-3
Control method	Electronic/Rotally tubing system
Dispensing pressure	0.15kg/cm ²
Dispensing time	0.01~3.99
Rotor speed	0~120rpm (max.)
Flow speed	0.01~6ml/min. (Tefon tube) 0.1~20ml/min. (Silicone tube)
Material viscosity	300cps (max.)
Pump direction	Both direction(Forward & reverse)
Power source	AC100~220V 50/60Hz(Free voltage)
External dimension and weight	83(W)×126(D)×137(H)mm, 2.0Kg



Multi tubing dispenser controller

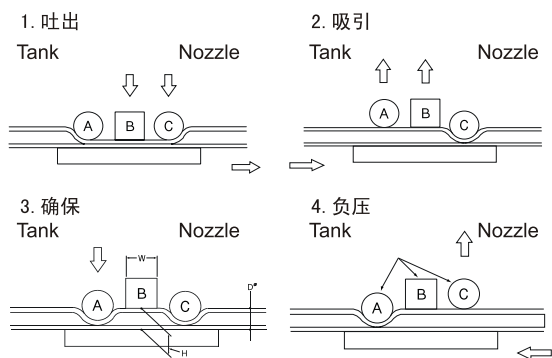
多点同时点胶

NPD-340MD



一次多点精密点胶系统

- 铁氟隆和硅胶管插入液体内，采用抽液方式点胶。
- 一台最大点胶数：4个点
- 具有消除残压功能。有效防止液体在出口处固化。适用于瞬干胶等低黏度液体。



SPECIFICATIONS

Model		NPD-340MD
Central Plate		12m/m
No. of Channels		4ch
Cycletime		1.2 μL
Max. Amount of Dispensation/ch		46 μL
Max Amount of	0.5×1.0	1.2 μL
Dispensation for	1.4×2.0	1.2 μL
Tubes Diameter	2.4×3.0	32 μL
(Inside x Outside)	3.3×3.9	46 μL

1. 1 μL=0.001cc
2. Dispensation Date: The amount at a time using the designated tube and water
3. Range of dispensation : within ±1%
4. Viscosity : 10,000cps and below
5. Power source : AC 100V 50/60Hz

Spray system

喷涂阀门专用控制器

TAD-400SR



调节空气压力和喷射时间，进行精密喷射涂胶。

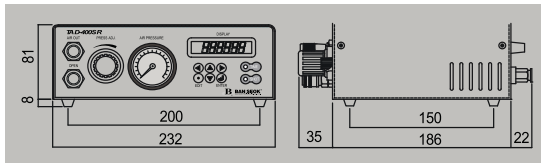
- 具备手动/自动点胶模式，自动间隔时间点胶功能。
- 配备多种接口方式，方便与自动化设备连接。
- 采用数字显示方式方便精密调整喷射时间。
- 自动存储设定参数，即使断电也无需重新设置。
- 内装Blow功能。点胶后，去除Needle端部的结液现象。
- 内装10Channel的Timer，自动Mode完成各种点胶量。

适用材料

Low viscosity liquid, Coating liquid, Oil, Flux

SPECIFICATIONS

Model	TAD-400SR
Control method	Electronic/Pneumatic system
Patten channel	1~10channels
Memory function	500memory
Dispensing pressure	0~6kg/cm ² , (0~2kg/cm ² :Option)
Dispensing time	0.01sec~99.99sec
Dispensing section	LED digital display
Input/Output signal	Open Connector, DC24V, 20mmsec(Relay)
Power source	AC220V 50/60Hz (AC100V:50/60Hz:Option)
External dimension and weight	232(W)×186(D)×81(H)mm, 2.7Kg



Precision valve



Item	Type	Viscosity	Applied Materials	Application	Needle & Nozzle
① BV-300N/T	Diaphragm	低粘度	Chemical, UV bond, 厌氧胶/瞬干胶, Epoxy, Medical	低粘度液体点胶 如瞬干胶	Teflon, Taper
② BV-500	Needle off (喷涂)	低粘度	Flux, Oil, Ink, Grease, Bond	喷雾型点胶, 最少喷射宽度7毫米	Non
③ BV-505	Needle off (喷涂)	低粘度	Flux, Oil, Ink, Grease, Bond	喷雾型点胶, 最小喷射宽度2毫米	Non
④ BV-520P	Needle off (高精度)	中, 低粘度	Silicone, Bond, UV	微量精密点胶	Precision
⑤ BV-520M	Needle off (高精度)	高, 中, 低粘度	Silicone, Bond, UV	微量精密点胶	Plastic, Metal
⑥ BV-520PK	Needle off (高精度)	中, 低粘度	厌氧胶 UV, 厌氧胶 adhesives	高精密微量点胶, 适用于厌氧液体	Precision(PK)
⑦ BV-M0250T	Metering	低粘度	Chemical, UV bond, 厌氧胶/瞬干胶, Epoxy, Medical	体积定量点胶, 低粘度液体专用	Plastic, Metal, Teflon, Taper
⑧ BV-386	Needle off (高压)	高粘度	Grease, Silicone, Oil, Epoxy	高压阀门, 适用于高粘度液体点胶	Plastic, Metal, Taper
⑨ BV-305	Suck back	中, 低粘度	双液型 epoxy, Silicone, Urethane, Epoxy	具有回吸消除残压功能	Plastic, Metal, Taper
⑩ BV-303	Suck back	中, 低粘度	Epoxy, Silicone, Urethane, Engineoil	具有回吸消除残压功能	Plastic, Metal, Taper
⑪ BV-302	Needle off	高, 中, 低粘度	Grease, Oil, Silicone, Bond	精密调整点胶量	Plastic, Metal, Taper
⑫ BV-322P	Needle off	高, 低粘度	Grease, Oil, Silicone, Bond, UV	微量点胶	Precision
⑬ BV-322M	Needle off	高, 中, 低粘度	Grease, Oil, Silicone, Bond, UV	微量点胶, 搭配小孔径针尖	Plastic
⑭ BV-600C	Actuator	高, 中, 低粘度	EMI Silicone, Silicone, Rubber	适用于高粘度液体涂线	Precision
⑮ BV-600	Actuator	高, 中, 低粘度	EMI Silicone, Silicone, Rubber	适用于高粘度液体涂线	Precision
⑯ BV-T900	Suckback (双液型)	高, 中粘度	双液型 epoxy, Silicone, Urethane, Hard lock, 双液型 acryl resin	双液混合阀门, 适用于两种液体混合吐出	Static mixer
⑰ BV-T520P	Needle off (双液型)	中, 低粘度	双液型 epoxy, Silicone, Urethane, Hard lock, 双液型 acryl resin	双液型微量点胶阀门	Precision
⑱ BV-389	Needle off	高粘度	Grease, Silicone, Oil, Epoxy	高压阀, 适用于高粘度液体	Plastic, Metal, Teflon
⑲ BV-350	Needle off	高粘度	Grease, Silicone, Oil, Epoxy	高压阀, 适用于高粘度液体	Plastic, Metal, Teflon

Metering 阀门

BV-M0250T

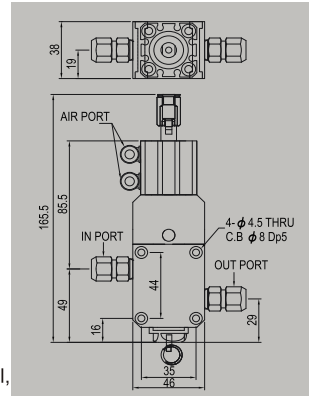


适用于低粘度，嫌气性的液体。体积计量式，点胶精度在2%以内。

SPECIFICATIONS

Model	BV-M0250T
Operating type	Metering
Maximum dose	Ma×0.25cc/shot
Viscosity range	1~5,000cps
Operating air pressure	4kgf/cm ²
Maximum fluid charge pressure	4kgf/cm ²
Maximum number of cycles	180times/min
Air operating port	PT1/4"(In),PT1/8"(Out)
Material of dosing part	Teflon
Material of driving part	SUS 304
Weight	510g

适用材料：
Chemical, UV bond, Epoxy, Medical, 低粘度材料外



Diaphragm 阀门

BV-300N

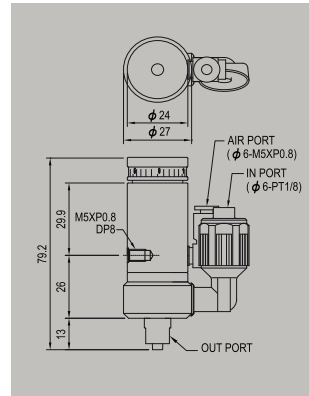


内部结构采用铁氟隆材质，适用于具有化学腐蚀性液体的点胶。

SPECIFICATIONS

Model	BV-300N
Operating type	Diaphragm
Maximum dose	0.3L/min
Viscosity range	1~5,000cps
Operating air pressure	4kgf/cm ²
Maximum fluid charge pressure	5kgf/cm ²
Maximum number of cycles	400times/min
Air operating port	PT1/8"
Material of dosing part	UPE
Material of driving part	AL 6061
Weight	76g

适用材料：
Chemical, UV bond, 厌氧胶/瞬干胶, Epoxy, Medical, 低粘度材料外



Diaphragm 阀门

BV-300T

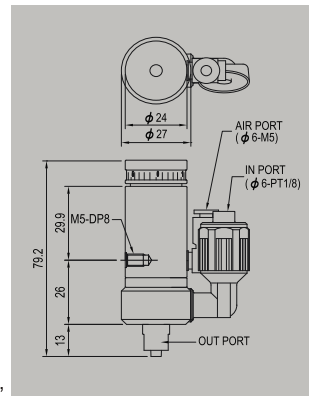


内部结构采用铁氟隆材质，适用于具有化学腐蚀性液体的点胶。

SPECIFICATIONS

Model	BV-300T
Operating type	Diaphragm
Maximum dose	0.3L/min
Viscosity range	1~5,000cps
Operating air pressure	4kgf/cm ²
Maximum fluid charge pressure	5kgf/cm ²
Maximum number of cycles	400times/min
Air operating port	PT1/8"
Material of dosing part	UPE
Material of driving part	AL 6061
Weight	76g

适用材料：
Chemical, UV bond, 厌氧胶/瞬干胶, Epoxy, Medical, 低粘度材料外



Precision valve

Needle off 阀门

BV-302



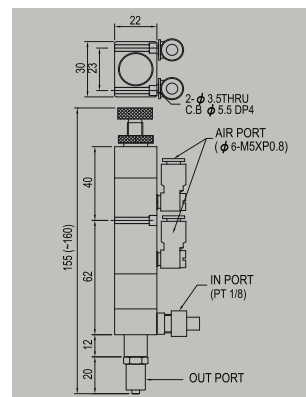
精密调整点胶量。

SPECIFICATIONS

Model	BV-302
Operating type	Needle off
Maximum dose	8L/min
Viscosity range	1~100,000cps
Operating air pressure	4kgf/cm ²
Maximum fluid charge pressure	6kgf/cm ²
Maximum number of	150times/min
Air operating port	PT 1/8"
Material of dosing part	SUS 303
Material of driving part	AL 6061
Weight	290g

适用材料

Grease, Oil, Silicone, Bond



Suck back 阀门

BV-303



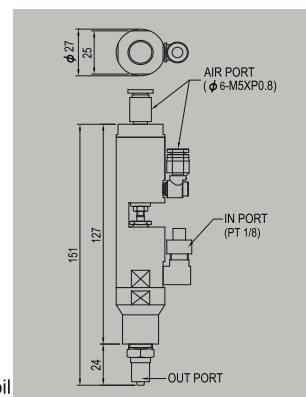
具有回吸消除管内残压的功能，适用于点胶后管内保持真空的特殊点胶要求。

SPECIFICATIONS

Model	BV-303
Operating type	Suck-back
Maximum dose	8L/min
Viscosity range	1~200,000cps
Operating air pressure	5kgf/cm ²
Maximum fluid charge pressure	30kgf/cm ²
Maximum number of	150times/min
Air operating port	PT 1/8"
Material of dosing part	AL 6061
Material of driving part	AL 6061
Weight	240g

适用材料

Epoxy, Silicone, Urethane, Engine oil



Suck back 阀门

BV-305



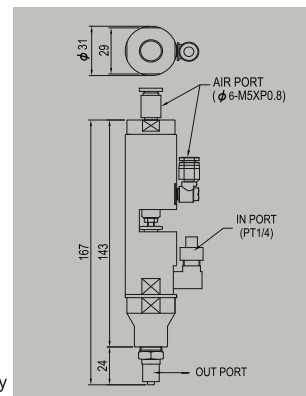
出胶孔径大，适用于大量吐胶。

SPECIFICATIONS

Model	BV-305
Operating type	Suck-back
Maximum dose	28L/min
Viscosity range	1~200,000cps
Operating air pressure	5kgf/cm ²
Maximum fluid charge pressure	50kgf/cm ²
Maximum number of	150times/min
Air operating port	PT 1/4"
Material of dosing part	AL 6061
Material of driving part	AL 6061
Weight	300g

适用材料

双液型 epoxy, Silicone, Urethane, Epoxy



Needle off 阀门

BV-322M

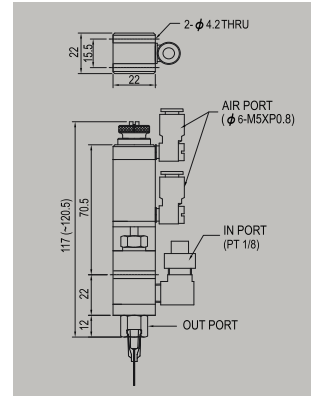


搭配小孔径的针头适用，点胶不会出现拖丝现象。
(针头类)

SPECIFICATIONS

Model	BV-322M
Operating type	Needle off
Maximum dose	8L/min
Viscosity range	1~100,000cps
Operating air pressure	4kgf/cm ²
Maximum fluid charge pressure	10kgf/cm ²
Maximum number of cycles	150times/min
Air operating port	PT1/8"
Material of dosing part	SUS 303
Material of driving part	AL 6061
Weight	220g

适用材料：
Grease, Oil, Silicone, Bond, UV



Needle off 阀门

BV-322P

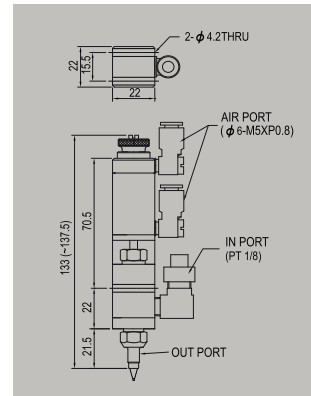


搭配小孔径的精密喷嘴适用，点胶不会出现拖丝现象。
(精密针尖类)

SPECIFICATIONS

Model	BV-322P
Operating type	Needle off
Maximum dose	8L/min
Viscosity range	1~100,000cps
Operating air pressure	4kgf/cm ²
Maximum fluid charge pressure	10kgf/cm ²
Maximum number of cycles	150times/min
Air operating port	PT1/8"
Material of dosing part	SUS 303
Material of driving part	AL 6061
Weight	220g

适用材料：
Grease, Oil, Silicone, Bond, UV



高压阀门

BV-350

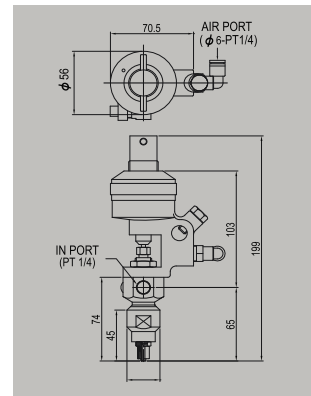


超高压阀门，适用于高粘度的液体。

SPECIFICATIONS

Model	BV-350
Operating type	Needle off
Maximum dose	28L/min
Viscosity range	1~Paste
Operating air pressure	4kgf/cm ²
Maximum fluid charge pressure	300kgf/cm ²
Maximum number of cycles	150times/min
Air operating port	PT1/4"
Material of dosing part	SUS 303
Material of driving part	AL 6061
Weight	780g

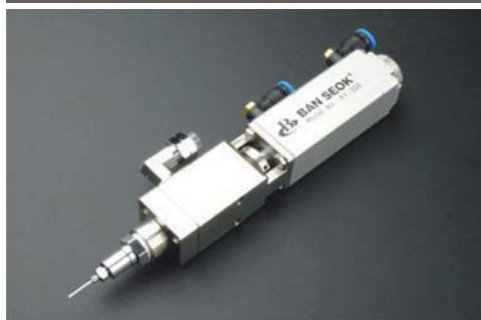
适用材料：
Grease, Silicone, Oil, Epoxy



Precision valve

高压阀门

BV-386



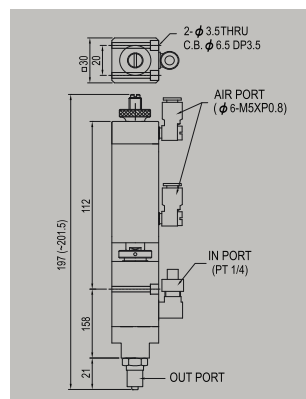
点胶精度高，微调调整点胶量，高压用valve。

SPECIFICATIONS

Model	BV-386
Operating type	Needle off
Maximum dose	28L/min
Viscosity range	1~Paste
Operating air pressure	5kgf/cm ²
Maximum fluid charge pressure	150kgf/cm ²
Maximum number of cycles	150times/min
Air operating port	PT1/4"
Material of dosing part	SUS 303
Material of driving part	AL 6061
Weight	680g

适用材料:

Grease, Silicone, Oil, Epoxy



高压阀门

BV-389



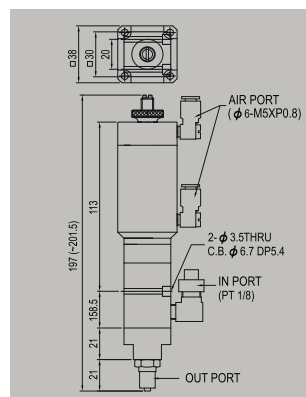
点胶精度高，微调调整点胶量，高压用valve。

SPECIFICATIONS

Model	BV-389
Operating type	Needle off
Maximum dose	28L/min
Viscosity range	1~1,000,000cps
Operating air pressure	5kgf/cm ²
Maximum fluid charge pressure	210kgf/cm ²
Maximum number of cycles	150times/min
Air operating port	PT1/4"
Material of dosing part	SUS 303
Material of driving part	AL 6061
Weight	840g

适用材料:

Grease, Silicone, Oil, Epoxy



喷涂阀门

BV-500



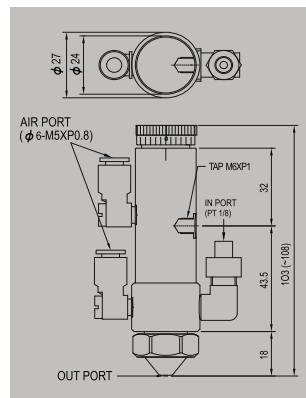
微量喷涂专用。最小喷射宽度为7mm。

SPECIFICATIONS

Model	BV-500
Operating type	Needle off
Maximum dose	8L/min
Viscosity range	1~1,000cps
Operating air pressure	5kgf/cm ²
Maximum fluid charge pressure	10kgf/cm ²
Maximum number of cycles	400times/min
Air operating port	PT1/8"
Material of dosing part	SUS 303
Material of driving part	SUS 303
Weight	285g

适用材料:

Flux Oil, Ink, Grease, Bond



喷涂阀门

BV-505

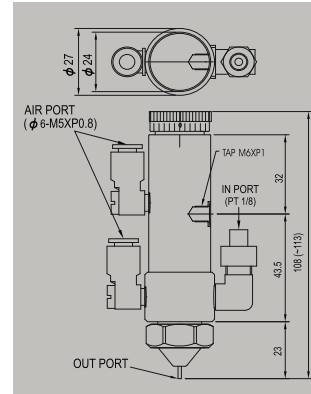


微量喷涂专用。最小喷射宽度为2mm。

SPECIFICATIONS

Model	BV-505
Operating type	Needle off
Maximum dose	8L/min
Viscosity range	1~1,000cps
Operating air pressure	5kgf/cm ²
Maximum fluid charge pressure	10kgf/cm ²
Maximum number of cycles	400times/min
Air operating port	PT1/8"
Material of dosing part	SUS 303
Material of driving part	SUS 303
Weight	285g

适用材料：
Flux Oil, Ink, Grease, Bond



精密阀门

BV-520M

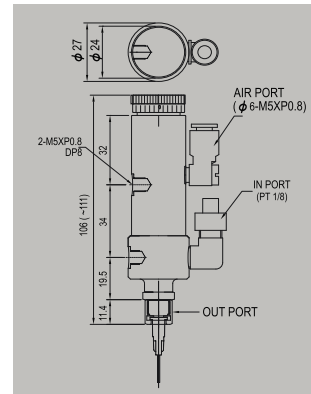


适用于微量高精度点胶环境。（针头类）

SPECIFICATIONS

Model	BV-520M
Operating type	Needle off
Maximum dose	0.8L/min
Viscosity range	1~50,000cps
Operating air pressure	5kgf/cm ²
Maximum fluid charge pressure	10kgf/cm ²
Maximum number of cycles	400times/min
Air operating port	PT1/8"
Material of dosing part	SUS 303
Material of driving part	SUS 303
Weight	300g

适用材料：
Silicone, Bond, UV



精密阀门

BV-520P

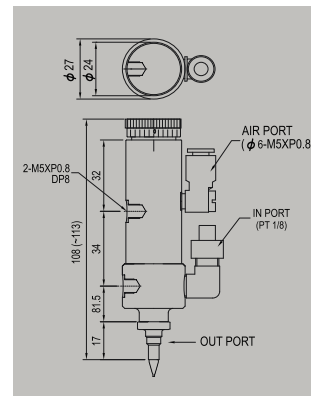


适用于微量高精度点胶环境。（精密针头类）

SPECIFICATIONS

Model	BV-520P
Operating type	Needle off
Maximum dose	0.8L/min
Viscosity range	1~50,000cps
Operating air pressure	5kgf/cm ²
Maximum fluid charge pressure	10kgf/cm ²
Maximum number of cycles	400times/min
Air operating port	PT1/8"
Material of dosing part	SUS 303
Material of driving part	SUS 303
Weight	300g

适用材料：
Silicone, Bond, UV



Precision valve

精密阀门

BV-520PK



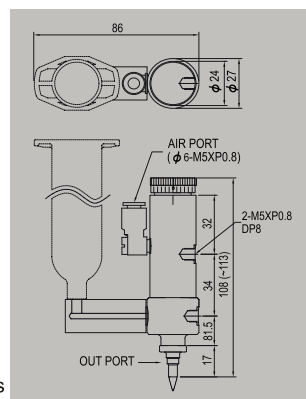
嫌气性UV胶及厌氧性液体精密点胶用valve。

SPECIFICATIONS

Model	BV-520PK
Operating type	Needle off
Maximum dose	0.8L/min
Viscosity range	1~50,000cps
Operating air pressure	5kgf/cm ²
Maximum fluid charge pressure	6kgf/cm ²
Maximum number of cycles	400times/min
Air operating port	PT1/8"
Material of dosing part	PK
Material of driving part	SUS 303
Weight	300g

适用材料:

Anaerobic UV, Anaerobic adhesives



Actuator 阀门

BV-600



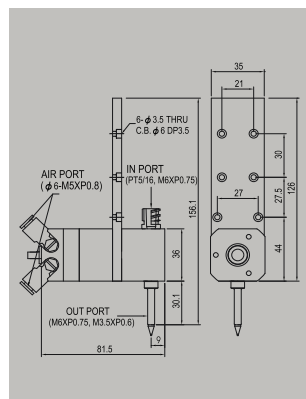
适用于高黏度液体，有效解决拖丝现象。

SPECIFICATIONS

Model	BV-600
Operating type	Rotary
Maximum dose	8L/min
Viscosity range	1~Paste
Operating air pressure	5kgf/cm ²
Maximum fluid charge pressure	20kgf/cm ²
Maximum number of cycles	150times/min
Air operating port	PT5/16", M6
Material of dosing part	SKD 11
Material of driving part	SKD 11
Weight	460g

适用材料:

EMI Silicone, Silicone, Rubber



Actuator 阀门

BV-600C



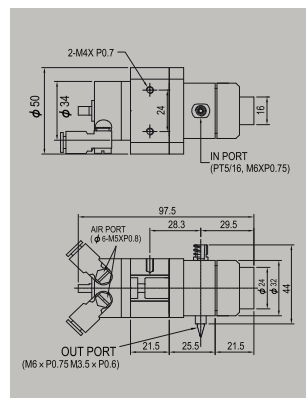
适用于高黏度液体，有效解决拖丝现象。

SPECIFICATIONS

Model	BV-600C
Operating type	Rotary
Maximum dose	8L/min
Viscosity range	1~Paste
Operating air pressure	5kgf/cm ²
Maximum fluid charge pressure	21kgf/cm ²
Maximum number of cycles	150times/min
Air operating port	PT5/16", M6
Material of dosing part	Ceramic
Material of driving part	AL 6061
Weight	420g

适用材料:

EMI Silicone, Silicone, Rubber



双液型阀门

BV-T520P



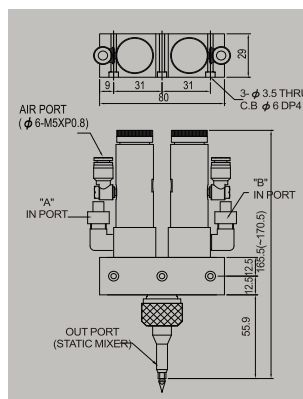
混合双组分液体主剂/硬化剂的同时定量点胶，不受可使用时间的影响，适用于双组分液体微量点胶。(精密针头类)

SPECIFICATIONS

Model	BV-T520P
Operating type	Needle Off
Maximum dose	0.8L/min
Viscosity range	1~10,000cps
Operating air pressure	5kgf/cm ²
Maximum fluid charge pressure	10kgf/cm ²
Maximum number of cycles	400times/min
Air operating port	PT1/8"
Material of dosing part	SUS 303
Material of driving part	SUS 303
Weight	1040g

适用材料

双液型 epoxy, Silicone, Urethane, Hard lock, 双液型 acryl resin



双液型阀门

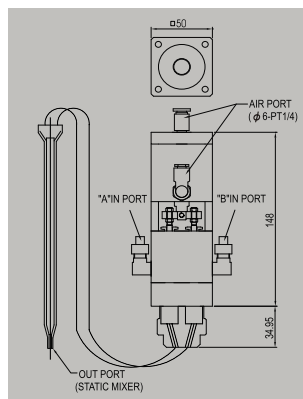
BV-T900



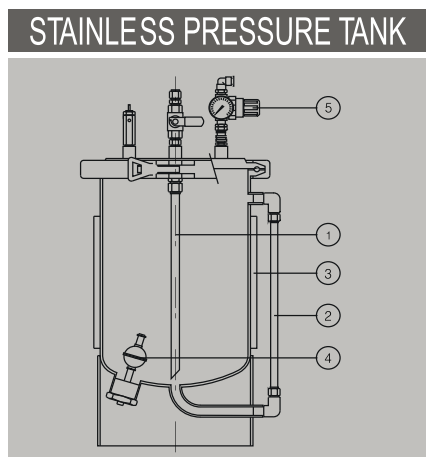
双液混合阀门，适用于2种液体的混合点胶

SPECIFICATIONS

Model	BV-T900
Operating type	Suck-back
Maximum dose	8L/min
Viscosity range	1~Paste
Operating air pressure	5kgf/cm ²
Maximum fluid charge pressure	60kgf/cm ²
Maximum number of cycles	60times/min
Air operating port	PT1/4"
Material of dosing part	AL 6061
Material of driving part	AL 6061
Weight	1040g



Pressure tank

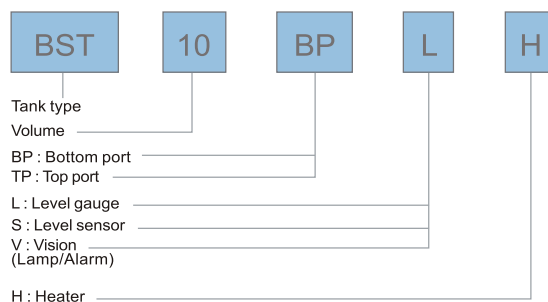


1. Top port
2. Level gauge
3. Heater
4. Level sensor
5. Regulator set

适用于储存低黏度液体，并通过加压输送储存液体。

HEATER

Capacity	Value(220V)	Dimensions
1L	305W	165×312
3L	430W	165×434
5L	615W	200×513
10L	885W	220×670
20L	1240W	260×795



LEVEL GAUGE

- $\phi 6, \phi 8$ PFA Tube

LEVEL SENSOR

Type	Value
Float sensor	SUS 304, Upper limit, lower limit
Liquid level sensor (Capacitive)	Level gauge, Upper limit, lower limit

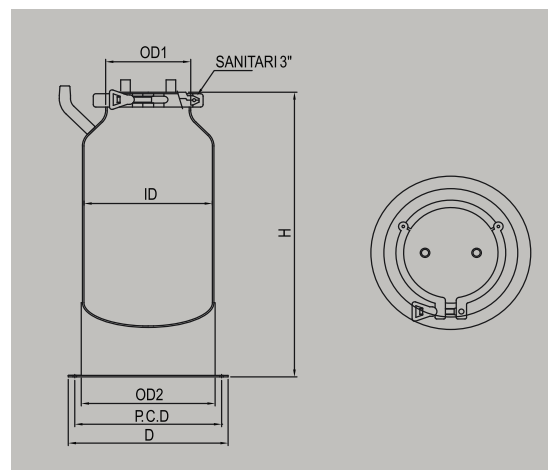
REGULATOR SET

Model	Value
BR-10K	For high pressure 0 ~10kg/cm ²
BR-04K	For low pressure 0 ~4kg/cm ²
BR-02K	For precision 0 ~2kg/cm ²

One touch tank



- 容器封口简便而美观。
- 适合低黏度液体气压输送。



SPECIFICATIONS

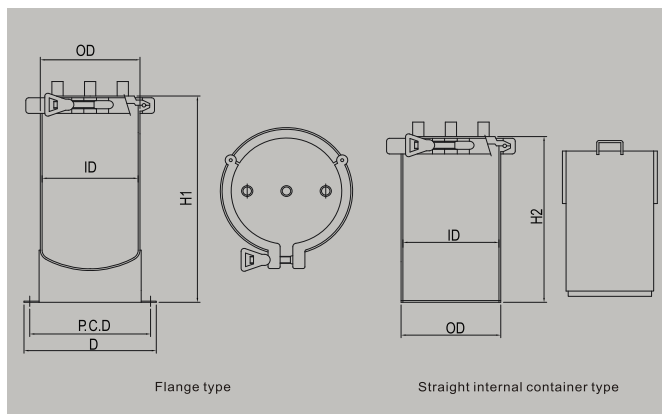
Capacity	H	OD1	OD2	ID	D	P.C.D	Hole size
BFT-3L	422	76	139	134	200	170	3-120' $\phi 7$
BFT-8L	506	76	200	194	260	230	

小容量桶

BST TYPE



- 采用直桶式设计，方便液体外包装直接放入容器。
- 一般在20L容器使用。



SPECIFICATIONS

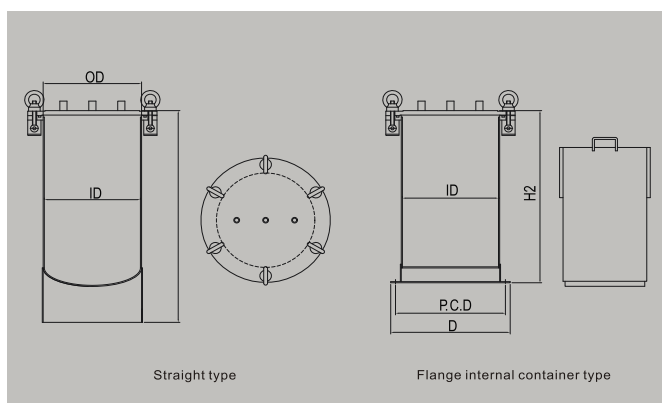
Capacity	H1	H2	OD	ID	D	P.C.D	Bolt	Hole size	Internal container
BST-1L	306	216	114	108	174	154	4.5"	3- 120° φ7	Option Material : SUS, PE, Teflon, Teflon coating
BST-3L	326	236	140	134	200	180	5"		
BST-5L	366	266	165	159	225	205	6"		
BST-10L	416	316	216	210	276	256	8"		
BST-20L	566	416	255	249	315	295			

大容量桶

BMT TYPE



- 采用直桶式外观设计、铰链锁紧方式。
- 适合在大容量及高压条件下使用。



SPECIFICATIONS

Capacity	H1	H2	OD	ID	D	P.C.D	Bolt	Hole size	Internal container
BMT-5L	366	266	165	159	225	205	M10-4EA	3- 120° φ7	Option Material : SUS, PE, Teflon, Teflon coating
BMT-10L	416	316	216	210	276	256	M12-4EA		
BMT-20L	566	416	255	249	315	295	M12-6EA		
BMT-40L	566	416	350	344	410	390	M12-8EA	4-90° φ7	
BMT-100L	776	596	460	454	520	500	M12-16EA	6-60° φ7	

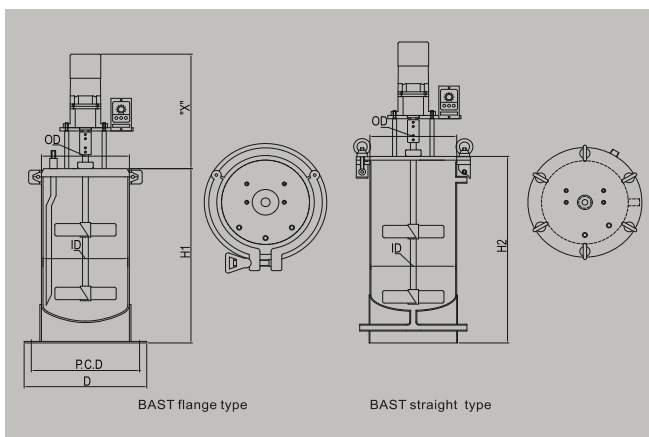
Pressure tank

搅拌桶

BAT TYPE



具有加热、真空脱泡、搅拌功能。



SPECIFICATIONS

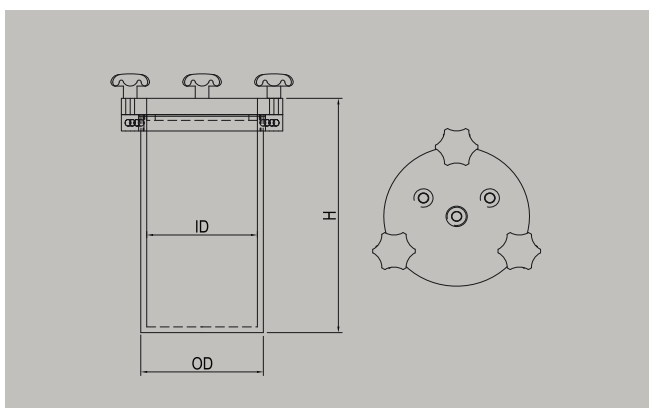
Capacity	H1	H2	OD	ID	D	P.C.D	Sanitary	Bolt	Hole size	X	Internal container
BAT-1L	306	336	114	108	174	154	4.5"	M10-4EA	3- 120° φ7	Motor - Made	Option Material : SUS, PE, Teflon, Teflon coating
BAT-3L	326	356	140	134	200	180	5"	M10-4EA			
BAT-5L	366	396	165	159	225	205	6"	M10-4EA			
BAT-10L	416	446	216	210	276	256	8"	M12-4EA			
BAT-20L	566	596	255	249	315	295		M12-6EA			
BAT-40L	566	596	350	344	410	390		M12-8EA			
BAT-100L		806	460	454	520	500		M12-16EA	4-90° φ7	6-60° φ7	

铸造桶

BIT TYPE



• 经济型铸造压力桶



SPECIFICATIONS

Capacity	H	ID	OD
BIT-1L	206	97	108
BIT-3L	295	133	148

BAST TANK INTERNAL CONTAINER TYPE



搅拌tank使用内部容器，方便液体的搅拌、投料、洗涤。

VACUUM AGITATOR真空脱泡机



该系统的Tank使用真空压力，有效去除液体气泡。

TANK FOR ANAEROBIC LIQUID



Pressure tank



Non Pressure tank

Tank内部用Teflon涂层，适合使用嫌气性溶液。

AUTO TWO LIQUID TYPE MIXING MACHINE



自动混合2种液体。

CELL AUTO / HEATING BAMT TANK



大容量Tank内投放液体时，自动升降Tank盖。



具有加热功能的Tank，适合使用高粘度液体。

Precision gear pump system

330ml硅胶筒齿轮泵点胶机

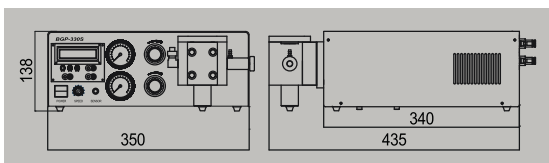
BGP-330S



- 最适合无脉动涂线。
- 可在低粘度 ~ Paste状态适用。
- 无气泡流入。
- 具备所有精密控制液体的吸入液体功能、正/反旋转功能、设定时间功能。
- 设定手动/自动模式，方便使用。
- 吸入普通容器的液体，定量点胶。
- 最适合330ml/硅胶筒点胶。

SPECIFICATIONS

Model	BGP-330S
Time range	0.1 ~ 99.99sec
Motor speed	1 ~ 90rpm
Viscosity	~ paste
Out pressure	~ 150kg/cm ²
Power source	AC110 ~ 220V 50/60HZ
Off method	Check needle adapter, Dispenser valve



低黏度齿轮泵点胶机

BGP-330L BALL CHECK HANDLE TYPE



- 不需要气压，只用电就能定量点胶。
- 适合使用低粘度溶液。
- 把低粘度液体从普通容器输送到齿轮泵，使用球形单向阀点胶。

中黏度齿轮泵点胶机

BGP-330T TANK TYPE



- 适中粘度液体。
- 把液体从压力桶输送到齿轮泵，通过精密阀门进行定量点胶。

BGP-330 S: 硅胶筒装卸型。
L: 使用一般的低压管或特氟龙管。
T: 使用高压管。

10:1/20L 高黏度齿轮泵点胶机

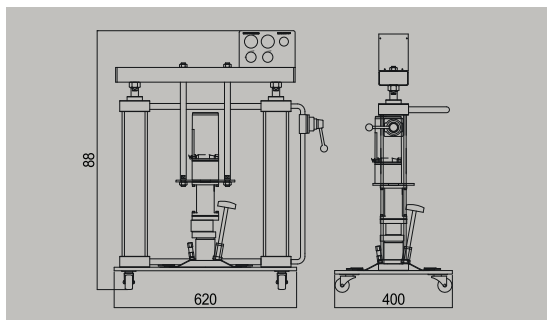
PGP-20-10



- 直接使用5加仑（20KG）桶状包装方式。
- 适用于10,000 ~ 1,000,000cps 高黏度液体。
- 安装方便，结构小巧，适用不同的工作环境。
- 配备高压专用阀门，实现高粘度液体的精密点胶，大幅度提高生产量和点胶质量。
- 高压压送液体的齿轮泵
- 液体包装开封后，请一个月内使用完。
- 可以进行密封，联接，成型等作业。

SPECIFICATIONS

Model	PGP-20-10
Pump sending ratio	10 : 1
Volume per stroke(cc)	8
Applying viscosity	10,000 ~ 600,000cps
Air consumption	80mL/min(max)
Weight	30kg
Air pressure	1~7 bar
Power	AC220V 50/60Hz (110V : Option)

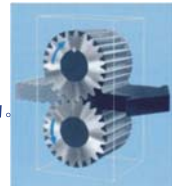


齿轮泵

GEAR PUMP



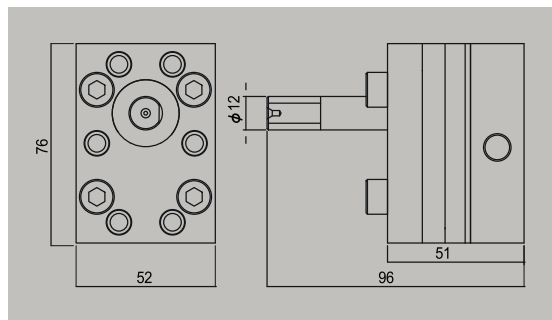
在吸口齿轮的啮合处分开时，旋转齿轮时空隙内添进液体。这时被齿轮箱及plate形成的空间添加液体，跟随箱体内部圆柱流到点胶口。在点胶口液体按齿轮的啮合流动。



- 点胶量精确无误差。
- 持久耐用。
- 齿轮泵类型多样，可供各种用途选择。
- 流量稳定，输出无脉动。

SPECIFICATIONS

Model	GP-03	GP-15	GP-30	GP-45	GP-100
cc/Rev	0.3	1.5	3.0	4.5	10
Volume range	27mL/min	135mL/min	270mL/min	405mL/min	900mL/min
IN-LET pressure	0.5 ~ 19.6MPa				
OUT-LET pressure	Ma×49.1MPa				
Difference pressure	39.2MPa				
Viscosity	Ma×10,000 poise				
RPM	10 ~ 90				
Material	High speed tool steel				



Pressure pump

10:1/小容量 高粘度液体专用压力泵

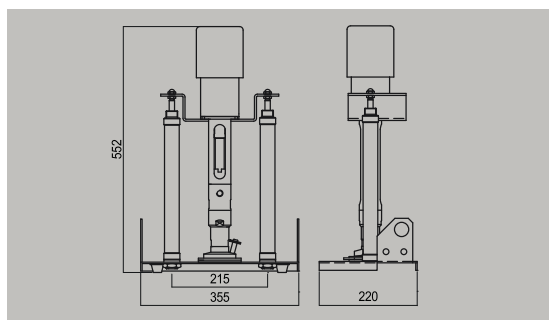
PCP - α135



- 可直接放入1kg, 3kg, 5kg的液体铁质桶状包装进行点胶。有效解决因更换液体容器而导致的浪费。
- 密封圈紧贴于容器内侧, 有效减少高粘度液体在容器的残留。
- 根据液体的黏度, 选用不同增压比率的压力泵。适用于黏度在10,000~1,000,000cps的液体材料的点胶作业。
- 外观小巧, 操作简便, 适用于各种工作环境。

SPECIFICATIONS

Model	PCP- α135
Pump sending ratio	10:1
Volume per stroke(cc)	8
Applying viscosity	10,000~600,000cps
Air pressure	1~7bar
Air consumption	80mL/min(max)
Applying container	1kg, 3kg, 5kg
Power	AC220V 50/60Hz(110V : Option)
Weight	9.5



10:1/20L 高粘度液体专用压力泵

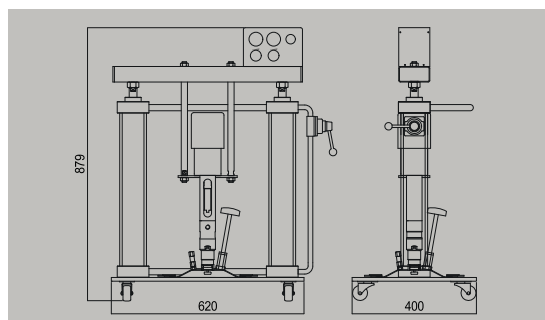
PCP-20-10



- 直接使用5加仑(20KG)桶状包装方式。
- 适用于10,000~1,000,000cps 高黏度液体。
- 安装方便, 结构小巧, 适用不同的工作环境。
- 配备高压专用阀门, 实现高粘度液体的精密点胶, 大幅度提高生产量和点胶质量。
- 高压压送液体的压力泵
- 液体包装开封后, 请一个月内使用完。
- 可以进行密封, 联接, 成型等作业。

SPECIFICATIONS

Model	PCP-20-10
Pump sending ratio	10 : 1
Volume per stroke(cc)	8
Applying viscosity	10,000 ~ 600,000cps
Air consumption	80mL/min(max)
Weight	30kg
Air pressure	1~7 bar
Power	AC220V 50/60Hz (110V : Option)



高粘度液体专用压力泵

PCP-SERIES



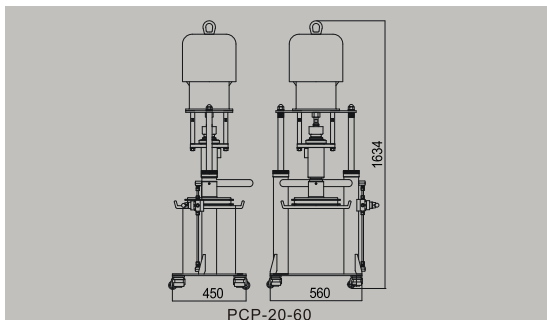
PCP-20-60

PCP-200-60

- 低噪音泵防止听觉障碍。
- 防止结冰及脉动的优秀设计结构，解除工作时的疲劳。
- 高度点胶压力
- 对黏度特别高的液体，也可以进行远距离工作。

SPECIFICATIONS

Model	PCP-20-48	PCP-20-60	PCP-200-60
Container size	5G(20L)	5G(20L)	55G(200L)
Pump sending ratio	48 : 1	60 : 1	60:1
Volume per stroke(cc)	18	25	25
Applying viscosity	30,000~100,000CPS	50,000~1,000,000cps	50,000~1,000,000cps
Air consumption (max.)	200L/min	480L/min	480L/min
Weight	50kg	90kg	110kg
Air pressure	1 ~ 7bar		
Power	AC220V, 50/60 HZ (110V:Option)		



PCP-20-60

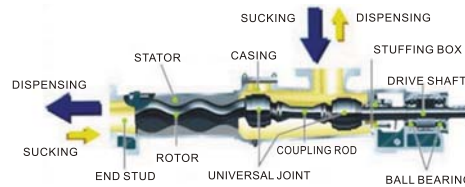
螺杆阀 Mono Screw Pump

BM-2



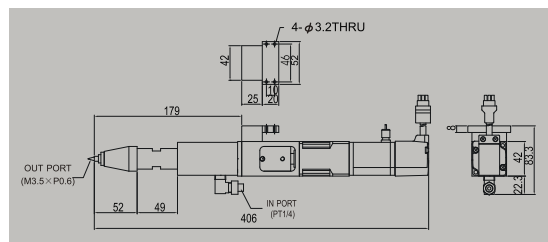
- 紧凑型，直接连接机器人使用。
- 实现无脉动定量mono screw控制。
- 可控制各种低粘度~高粘度液体。
- 特别选用耐磨损性好的材料制做。
- 与各种压力感应器联动，实现高精度点胶。
- 具备控制液体需要的吸入功能、正/反转功能、设定时间功能等所有功能。

	Dispensing Example	
	SCREW PUMP	Out of Control
Line, Circle		
Square		
Concentric circle		
Dotting		



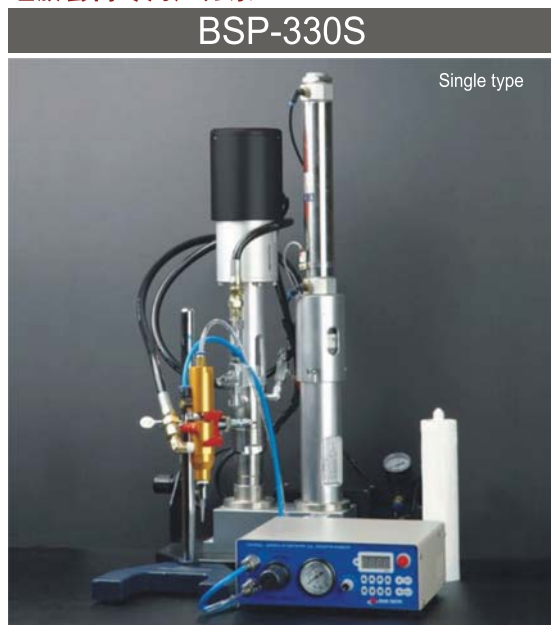
SPECIFICATIONS

Model	BM-2	
Motor	AC servo motor	AC geared motor
Flow speed	0 ~ 360m L/mm	0 ~ 180m L/mm
Viscosity	100 ~ Paste	100 ~ Paste
Motor speed	1 ~ 360rpm (speed program available)	1 ~ 180rpm (speed control available)
Power source	AC220V, 50/60 HZ	AC220V 50/60 HZ
Material	Teflon, NBR, EPDM, Viton	
Pump capacity cc/rev	0.2	~ 72m L/mm
	0.8	~ 288m L/mm
	1.6	~ 576m L/mm
	3.2	~ 1152m L/mm



Pressure pump

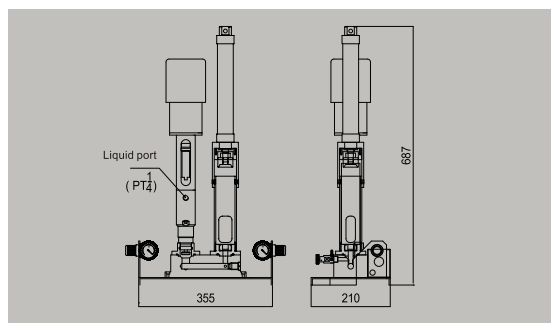
硅胶套筒专用压力泵



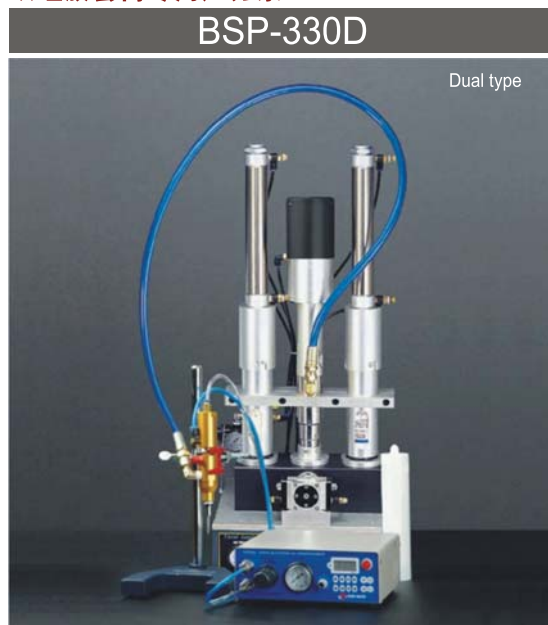
- 直接使用300ml硅胶套筒包装方式，实现定量点胶。
- 针对硅胶的高粘度，采用机械挤压方式出胶，出胶量更精确。
- 区别于气压压送方式，消除了气体在硅胶内的残留。
- 外观小巧，操作简便。
- 外接盘石精密点胶阀门，实现精密点胶，大幅度提高生产量和点胶质量。

SPECIFICATIONS

Model	BSP-330S
Air pressure	Higher than 2kgf/cm ²
Air consumption	80ml/min(max)
Sending ratio	10:1
Max. dispensing pressure	50kgf/cm ²
Min. dispensing volume	0.005cc/shot
Applied viscosity	10,000~1,000,000cps
Applied container	300ml, 310ml, 330ml cartridge
Power	AC220V 50/60Hz (110V : Option)



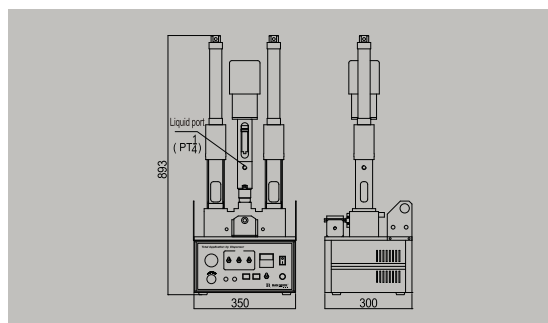
双硅胶套筒专用压力泵



- 直接使用300ml硅胶套筒包装方式，实现定量点胶
- 是双套筒结构，1号套筒作业完成时传感器自动切换到2号套筒。
- 可连续作业。
- 提高生产效率。
- 可连接自动化设备和in-line设备。

SPECIFICATIONS

Model	BSP-330D
Air pressure	Higher than 2kgf/cm ²
Air consumption	80ml/min(max)
Sending ratio	10:1
Max. dispensing pressure	50kgf/cm ²
Min. dispensing volume	0.005cc/shot
Applied viscosity	10,000~1,000,000cps
Applied container	300ml, 310ml, 330ml cartridge
Power	AC220V 50/60Hz (110V:Option)



注射型压力泵

BS-1

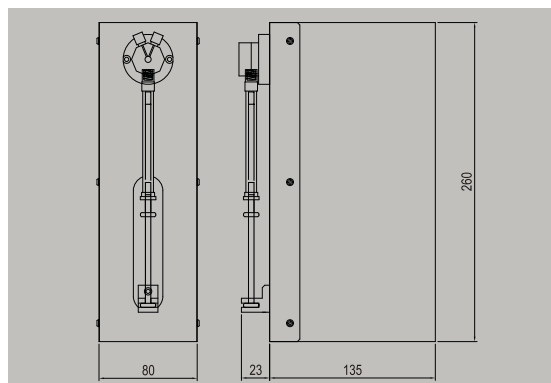


Syringe pump可安装大型注射器，提供最佳resolution和注射器推进力(syringe driving forces)，根据陶瓷阀等各种选择，可以适用在要求流体精密定量的所有领域。

- 最佳的分解能力
- 强有力的注射器推进力。
- 超精密的误差范围。
- 卓越的重复能力。
- 各种应用领域。
- 适用于精密流体、试料前处理、生命科学、医疗诊断、医疗设备等。

SPECIFICATIONS

Model	BS-1	
Power requirements	Voltage	24 VDC
	Current	1 amp maximum
Syringes	Sizes	25 μ L, 50 μ L, 100 μ L, 250 μ L, 500 μ L, 1mL, 2.5mL, 5mL, 10mL, 25mL
	Fluid contact	Glass, PTFE, CTFE, UHMWPE
Syringe drive	Drive type	DC stepper motor: self lubricating and wear compensating lead nut/screw
	Travel/speed	2 to 60 seconds/stroke
	Resolution	Half 1,000 counts, Full 2,000 counts
	Accuracy	$\pm 1.0\%$ @ $>30\%$ stroke
Valve drive	Precision	$+0.2\%$ @ $>30\%$ stroke
	Valves	Ceramic or rotating plug
	Drive type	Stepper motor with encoder
	Speed	500 ms @ 90°
	Fluid contact	PTFE & CTFE or ceramic
Environment	Fittings	1/4" - 28
	Operating temperature	60°F to 95°F (15°C to 25°C)
	Operating humidity	20% to 90%, non-condensing



精密计量泵

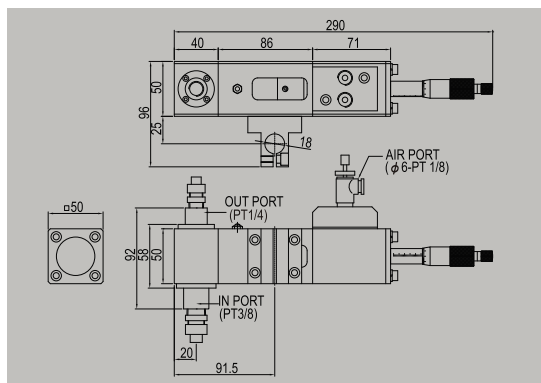
PRECISION METERING PUMP



提供高精度的点胶，适用于润滑油、油漆、胶水、医疗药品，香水、化妆品，芳香剂等材料的定量灌封。

SPECIFICATIONS

Model	BV-M10	BV-M60	BV-M250
Plunger dia	22.5mm	55mm	80mm
Max.stroke	25mm	25mm	50mm
Volume	~10mL	~60mL	~250mL
Cycle speed	100cycle/min	80cycle/min	70cycle/min
Air usage	87.8L/min	140L/min	310L/min
Dimensions	284×50×142	317.4×75×157	492×110×189



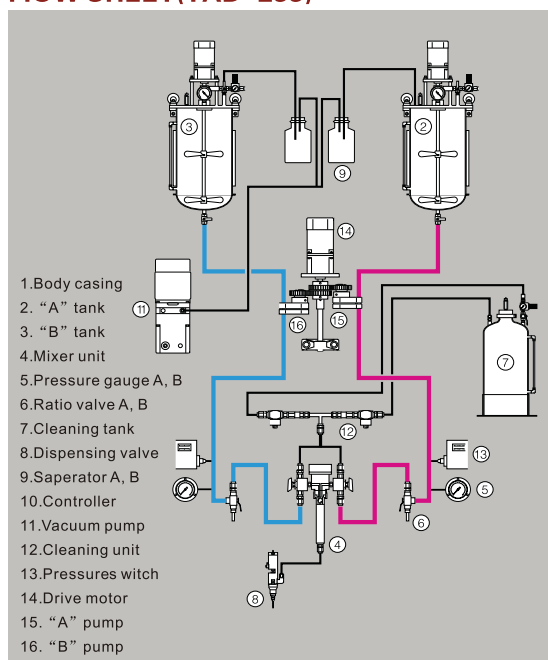
双液型自动点胶机

是A（主剂）与B（硬化剂）按规定比例混合后定量吐出的装置。

选购双液型点胶机的时候，应先根据主剂、硬化剂的黏度及比重、混合比率、一次点胶量、可使用时间、点胶方式等条件选择合适的配置。

根据液体特性的需要，可另外配置真空脱泡、加热、真空注入和搅拌功能。

FIOW SHEET(TAD-233)



- 根据主剂和硬化剂的特性，使用双组分专用齿轮泵及搅拌机。吐胶时间和马达转速调节吐出量和吐出速度。
- 在手动模式下，显示屏也可以显示点胶时间。
- 参数设定简便
- 点胶结束后，使用气压和洗涤溶剂进行两个阶段的彻底清洗。
- 主剂、固化剂出口配有防逆流安全装置。
- 混合比例可调。

※制作选项。

- 真空注入器
- In-Line oven 注入器
- 发泡型聚胺酯专用设备及配套机器人

搅拌/真空脱泡 双液型自动点胶机

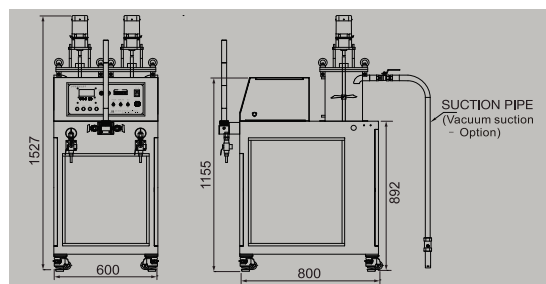
TAD-233



- 根据液体特性，压力桶配备搅拌、加热、脱泡功能。
- 稳定的混合比率
- 均匀混合液体
- 内置安全装置
- 自动清洗功能
- 定量点胶

SPECIFICATIONS

Model	TAD-233
混合方式	Static mixer
供胶方式	精密定量，耐磨性齿轮泵
压力桶容量	主剂20L × 固化剂20L
应用液体	2液型环氧树脂，硅胶，聚氨酯
黏度	1~80,000cps(25℃)
混合比	100:10~100:100
点胶量	0.2cc/min 以上
误差	±3%(max)
外型尺寸	600(W)×800(D)×1155(H)
电源	220V, 50Hz/60Hz
重量	120Kg



储备桶类型 双液型自动点胶机

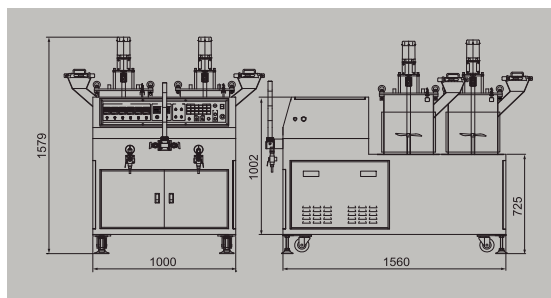
TAD-244



- 备用储料压力桶，当处于工作状态中的储料压力桶内胶液耗尽时，自动切换到备用储料桶，点胶作业持续进行，提高工作效率。
- 适用于2液型环氧树脂，硅胶，聚胺脂。
- 根据液体特性配备加热、搅拌、脱泡装置。
- 内有液位感应器、液体自动补充装置，保证点胶自动连续。

SPECIFICATIONS

Model	TAD-244
混合方式	Static mixer
供胶方式	精密定量，耐磨性压力泵
压力桶容量	40L × 40L × 40L × 40L
应用液体	2液型环氧树脂，硅胶，聚胺脂
黏度	1 ~ 200,000cps(25℃)
混合比	100 : 10 ~ 100 : 100
点胶量	0.2cc/min 以上
误差	±3%(max)
外型尺寸	1000(W) × 1560(D) × 1002(W)
电源	φ 3, 220V 60Hz
重量	200Kg



经济简易型 双液型自动点胶机

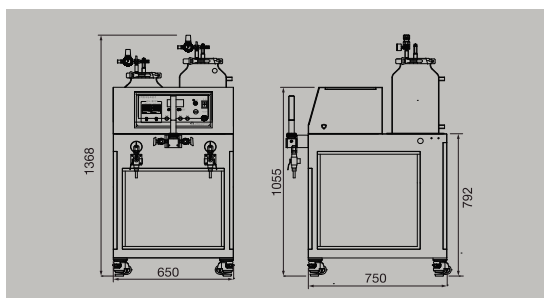
TAD-202



- 经济型
- 高精度
- 体积小，重量轻
- 采用齿轮泵混合方式，适用于2液型液体混合吐出。
- 液体黏度即使有改变，也不会影响点胶质量。
- 点胶后可以彻底清洗静态混合管。

SPECIFICATIONS

Model	TAD-202
混合方式	Static mixer
供胶方式	精密定量压力泵
压力桶容量	主剂5L X 固化剂3L
应用液体	2液型环氧树脂，硅胶，聚胺脂
黏度	1 ~ 20,000cps(25℃)
混合比	100 : 10 ~ 100 : 100
点胶量	0.2cc/min 以上
误差	±3%(max)
外型尺寸	650(W) × 750(D) × 1055(W)
电源	220V 60Hz/50Hz
重量	40Kg



Two liquid type automatic dispenser

小尺寸 双液型自动点胶机

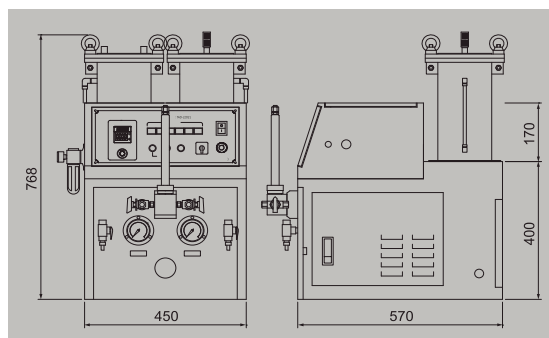
EcoMIX-1000



- 各种混合比率的2液型自动点胶机
- 紧凑的桌面型结构，在较小空间也可以工作。
- 应用范围广泛。
- 外围部件可灵活搭配 (XYZ Robot、自动Conveyor上的工作、手工工作等)
- 高精度
- 经济型

SPECIFICATIONS

Model	EcoMIX-1000
液态	2液型环氧树脂，硅胶，氨基甲酸乙酯
黏度	1 ~ 20,000cps
混合比	100:10 ~ 100:100
吐出量	±3% (max)
压力桶容量	1L, 3L, 5L
电源	Single-phase 220V, 50/60Hz



APPLICATION



OPTION

- ① 真空泵 (Vacuum pump)
- ② 加热器 (Heater)
- ③ 压力罐 (Pressure tank)
- ④ 搅拌器 (Agitator)

Two liquid type dispenser

适用于按比例混合的2种高粘度的胶液定量吐出。
 采取了活塞泵方式最适合对需要正确的计量和定量注入的制作作业。特别是使用磨损性强的液体，活塞泵的触液部是用陶瓷制成，因抗腐蚀性，防磨损性强，从而延长装备的使用寿命。
 采取了活塞泵方式，适用于定量注入作业。针对比重大的液体，因其活塞泵内触液部分采用陶瓷制成，耐腐蚀，耐磨损，从而延长装备使用寿命。
 采用独立供胶系统，静态混合管内混合的方式。

高黏度双液型点胶机

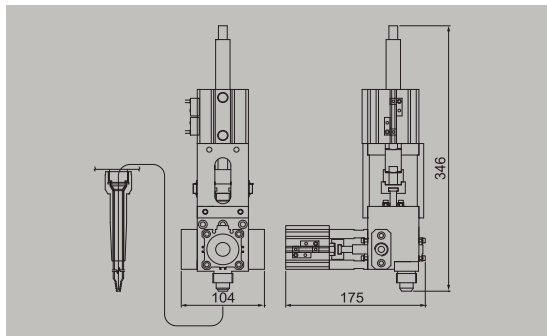
TAD-275P



采用增压比率为60:1的高压泵，将高粘度双液按比例混合后进行定量吐胶。

SPECIFICATIONS

Model	TAD-275P	TAD-275PM
操作方式	气压启动	Motor启动
一次最大点胶量	5ml (g)	5ml (g)
分解能力	0.03ml (g)	0.3ml (g)
点胶误差	±2% 以下	±2% 以下
适用黏度	1~Paste	1~Paste
混合比率	100:10~100:100	100:10~100:100
IN LET pressure	~300bar	~300bar



低黏度双液型点胶机

TAD-275T

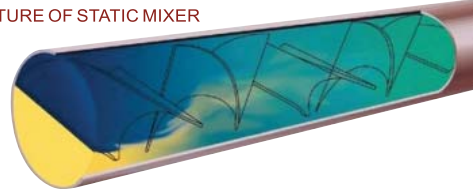


采用压力桶供胶方式，按比例计量注入后进行混合定量点胶。

SPECIFICATIONS

Model	TAD-275T	TAD-275TM
操作方式	气压启动	Motor启动
一次最大点胶量	5ml (g)	5ml (g)
分解能力	0.03ml (g)	0.3ml (g)
点胶误差	±2% 以下	±2% 以下
适用黏度	1~Paste	1~20,000cps
混合比	100:10~100:100	100:10~100:100

STRUCTURE OF STATIC MIXER



STATIC MIXER 结构图

S=2 ⁿ (Number of elements)	1	2	3	4	5	left-hand element	Interface	Right-hand element	
(Number of layers)	2	4	8	16	32	Clockwise rotation		Counterclockwise rotation	
6 after elements:	64strata								
12 after elements:	4,096strata								
18 after elements:	262,144strata								
24 after elements:	16,777,216strata								
30 after elements:	1,073,741,824strata								
						s: Number of layers produced by flow mix			
						n: Number of element			
						d: Thickness of layers			
						$d = \frac{D}{2^n}$			
						D = In diameter of mixer tube			

Two liquid type dispenser application

TAD-233 CAN PUMP TYPE



TAD-233 2液型设备配合PCP-20-10 can pump, 适用于高粘度液体的 system

TAD-233 CARTESIAN ROBOT APPLICATION



TAD-233 双液体点胶设备搭配直角坐标机器人应用设备

TAD-233 TWIN MIXER TYPE



TAD-233 2液型设备适用 twin mixer 提高生产效率的 system

TAD-233 DESKTOP ROBOT APPLICATION



TAD-233 双组份点胶设备搭配桌面型机器人应用设备

TAD-233 IN-LINE APPLICATION



TAD-233 2液型设备适用全自动推进 system, 在自动生产线实现最大生产力

TAD-233 VACUUM CHAMBER APPLICATION



TAD-233 真空箱内双液体点胶设备搭配点胶机器人应用系统

Turn table dispenser

适用于圆形产品的圆周轨迹点胶。

点胶控制部：根据客户需要设定圆形产品固定台的旋转速度或旋转角度。

对圆形产品的规定圆周区域进行精密点胶。

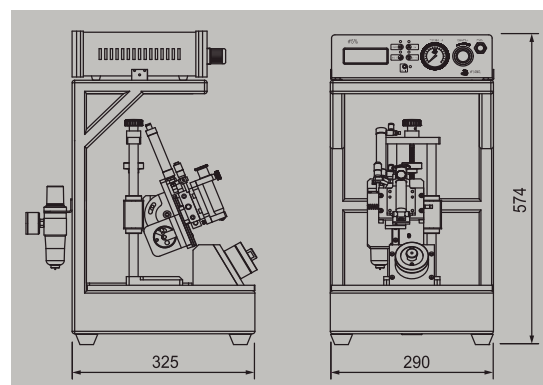
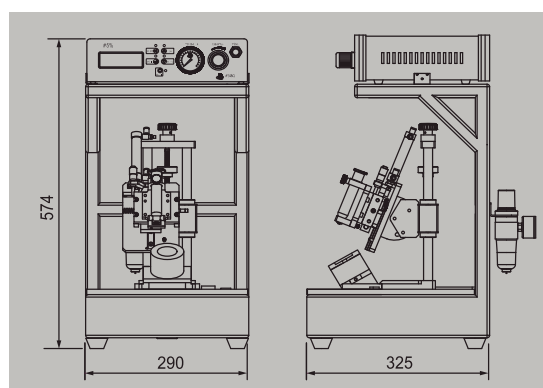
机械定位部：对圆周点胶位置进行粗/微调。

圆形专用点胶机



SPECIFICATIONS

Model	BTD-300
Cycle initiation	Manual or automatic
Vertical travel, Rotation speed	70mm, 0~60rpm
Air input	70~100ps(5~7bar)
Air output	1~100ps(0.1~7 bar)
Size	290(W) × 325(L) × 574(H)



Desktop robot dispenser

伺服电机/步进电机 单工作台/双工作台 机器人

ECOYES / ECOWIN-SERIES



Eco YES-331



Eco YES-221



Eco WIN-3351

- 轻量高强度型铸件型Robot Body
- Robot 控制器 一体型 Desktop robot
- 221~ 4461之间的各种 Model line up

- 普及型和高级型 model line up、伺服 / 步进马达型、Ball screw / Belt 驱动型
- 高负荷、高速、高精度 3维补充功能、精密转弯Motion控制功能。
- Sealing 专用 S/W

SPECIFICATIONS

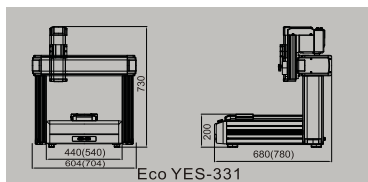
Model (AC servo)	331(R)	441(R)	3351	4461	
Range of operation	X axis	300mm	400mm	300mm	400mm
	Y axis	300mm	400mm	500mm	600mm
	Z axis	100mm	100mm	100mm	100mm
	R/(W)(Axis)	300deg	300deg	(300mm)	(400mm)
Speed	PTP X, Y, Z	500mm/sec	500mm/sec	500mm/sec	500mm/sec
	PTP R / (W)	360deg/sec	360deg/sec	(500mm/sec)	(500mm/sec)
	CPX, Y, Z	500mm/sec	500mm/sec	500mm/sec	500mm/sec
	Repeatability accuracy(MAX)	X, Y, Z axis ± 0.02mm	± 0.02mm	± 0.02mm	± 0.02mm
Position command resolution(All)	R (W) axis *1	± 0.11°	± 0.11°	(± 0.02mm)	(± 0.02mm)
	Work X, W	0.001mm	0.001mm	0.001mm	0.001mm
Portable weight	Work X, W	15kg	15kg	15kg	15kg
	Tool Z (R)	7kg (4Kg)	7kg (4Kg)	7kg	7kg
Number of controllable axis (R)	3 Axis(4Axis)	3 Axis(4Axis)	4 Axis	4Axis	
	Motion program language	Dispenser language (Dispense line / DOT / Arc / Circle, Various brush area, Step & Repeat, Line dispense setup, Point dispense setup, Dispense end setup, Z clearance, Retract, Auto purge, Round, PALLET, Mathematic calculation, Cycle counter, etc)			
PLC program language	30 instruction sets				
Drive method	3φ AC servo motor				
Control method	PTD & CP (2D/3D line, Circle)				
External interface	RS232-C 2ch				
User input, output	System I/O (IN : 4, OUT : 5), User I/O (IN : 16, OUT : 15)				
Extension (Option) user input / output	IN : 16, OUT : 15				
CPU performance	Main : 32bit, 1200MFLOFS, Servo : 16Bit, 40MIPS * 2				
PLC function	10 programs, 1000 steps/PGM				
Program capacity	100 programs, 1000 steps/PGM				
Data memory capacity	20,000 step / 20,000 points				
Program storage	512KB Battery backup SRAM				

Remark 1. R axis : include gear, 50:1

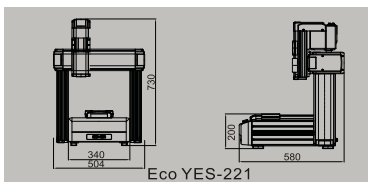
SPECIFICATIONS

Model (Step)	221(R)	331(R)	441(R)	3351	4461	
Range of operation	X axis	200mm	300mm	400mm	300mm	400mm
	Y axis	200mm	300mm	400mm	500mm	600mm
	Z axis	100mm	100mm	100mm	100mm	100mm
	R/(W)(Axis)	300deg	300deg	300deg	(300mm)	(400mm)
Speed	PTP X, Y, Z	500mm/sec	500mm/sec	500mm/sec	500mm/sec	500mm/sec
	PTP Z	200mm/sec	200mm/sec	200mm/sec	200mm/sec	200mm/sec
	PTP R / (W)	360mm/sec	360deg/sec	360mm/sec	(500mm/sec)	(500mm/sec)
	CPX, Y, Z	0.1 - 500mm/sec (0.1 - 200mm/sec)				
Repeatability accuracy(MAX)	X, Y, Z axis	± 0.05mm	± 0.05mm	± 0.05mm	± 0.05mm	± 0.05mm
	Z axis	± 0.02mm	± 0.02mm	± 0.02mm	± 0.02mm	± 0.02mm
Position command resolution(All)	R (W) axis *1	± 0.02°	± 0.02°	± 0.02°	(± 0.05mm)	
	Work X, W	0.001mm	0.001mm	0.001mm	0.001mm	0.001mm
Portable weight	Work X, W	11kg	11kg	11kg	11kg	11kg
	Tool Z (R)	5kg (2Kg)	5kg (2Kg)	5kg (2Kg)	5kg	5kg
Number of controllable axis (R)	BAxis(4Axis)	3Axis(4Axis)	3Axis(4Axis)	4Axis	4Axis	
	Motion program language	Dispenser language (Dispense line / DOT / Arc / Circle, Various brush area, Step & Repeat, Line dispense setup, Point dispense setup, Dispense end setup, Z clearance, Retract, Auto purge, Round, PALLET, Mathematic calculation, Cycle counter, etc)				
PLC program language	30 instruction sets					
Programming method	T-box, PC					
Operating method	T-box, PC, Front-panel, I/O					
Drive method	Micro stepping motor					
Control method	PTD & CP (2D/3D line, Circle)					
External interface	RS232-C 2ch					
User input / output	System I/O (IN : 4, OUT : 5), User I/O (IN : 16, OUT : 15)					
CPU performance	Main : 32bit, 1200MFLOFS, Servo : 16Bit, 40MIPS * 2					
PLC function	10 programs, 1000 steps/PGM					
Program capacity	100 programs, 1000 steps/PGM					
Data memory capacity	20,000 step / 20,000 points					
Program storage	512KB Battery backup SRAM					

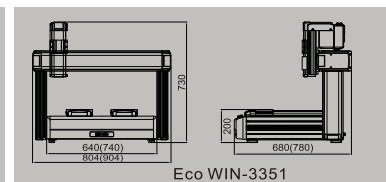
Remark 1. R axis : include gear, 50:1



Eco YES-331



Eco YES-221



Eco WIN-3351

台式机器人EASYES系列特点：采用伺服电机加滚珠丝杠的机械结构，紧凑小巧。人性化设计能满足高精度、高速度点胶要求，提高效率。

伺服电机 单个工作台 机器人

EASYES-331(R)/441(R)

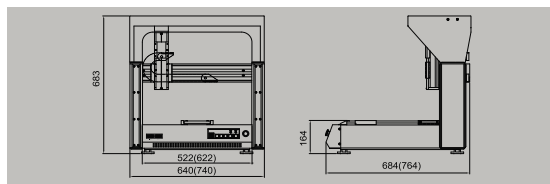


非专业者也能熟练操作使用

- 高精密度
重复精度(Repeatability): $\pm 0.02\text{mm}$
定位精度(resolution): 0.01mm
- 编程简便
- 高负荷，高速作业

SPECIFICATIONS

Model	EASEYES-331(R)	EASEYES-441(R)
Range of operation X/Y/Z/R (Axis)	300mm × 300mm × 100mm × 300deg	400mm × 400mm × 100mm × 300deg
Speed PTP X&Y, Z	500mm/sec, 300mm/sec	
Speed CP X&Y&Z	500mm/sec	
Repeatability accuracy X&Y&Z(Axis)	$\pm 0.02\text{mm}$	
Resolution (All axis)	0.001mm	
Portable weight (Tool)	7kg	
Machine type	Ball screw	
Programming method	T-box, PC	
Operating method	T-box, PC, Front-panel, System I/O	
Drive method	3 ϕ , AC servo	
Control method	PTD & CP (2D/3D line, Circle)	
Number of controllable axes	3 axes, 4 axes (360°)	
External interface	RS232-C 2ch	
System input, Output	In:24, Out:6	
External input, Output	In:32, Out:32	
Program capacity	100 programs, 1000 steps/PGM	
Data memory capacity	20,000 step, 20,000 points, Batt backup SRAM	
CPU	32bit DSP (900 MFLOPS)	
Dimensions	640mm(W) × 684mm(D) × 683mm(H)	740mm(W) × 764mm(D) × 683mm(H)
Weight	55kg	70kg
Input power	2 ϕ AC 180-253V	
Consumption power	MA × 2000VA	
Working ambient temperature	0-40°C	
Relative humidity	20-95%, No condensation	



伺服电机 双工作台 机器人

EASYWIN-3351

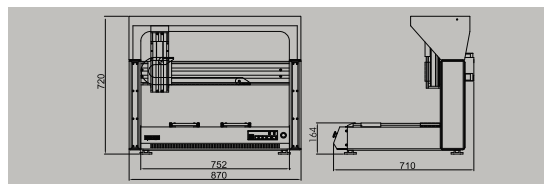


EASYWIN-3351具备了EASYES series 特点的双工作台点胶机器人。

- 采用伺服电机(SERVO MOTOR)加滚珠丝杠(BALL SCREW)的机械结构，实现高精度、高负荷、高速作业
- 针对点胶操作而开发的编程模式，方便操作者设定复杂的点胶轨迹。
- 外观小巧，可多台组合成自动化流水线生产方式。

SPECIFICATIONS

Model	EASEYWIN-3351
Range of operation X/Y/Z/R (Axis)	300mm × 300mm × 500mm × 100mm
Speed PTP X&Y, Z	500mm/sec, 300mm/sec
Speed CP X&Y & Z	500mm/sec
Repeatability accuracy X&Y&Z(Axis)	$\pm 0.02\text{mm}$
Resolution (All axis)	0.001mm
Portable weight (Tool)	7kg
Machine type	Ball screw
Programming method	T-box, PC(Jog, Programming, Program up/down)
Operating method	T-box, PC, Front-panel, System I/O
Drive method	3 ϕ , AC servo
Control method	PTD & CP (2D/3D line, Circle)
Number of controllable axes	3 axes, 4 axes
External interface	RS232-C 2ch
System input, Output	In:24, Out:6
External input, Output	In:32, Out:32
Program capacity	100 programs, 1000 steps/PGM
Data memory capacity	20,000 step, 20,000 points, Batt backup SRAM
CPU	32bit DSP (900 MFLOPS)
Dimensions	870mm(W) × 710mm(D) × 720mm(H)
Weight	75kg
Input power	2 ϕ AC 180-253V
Consumption power	MA × 2000VA
Working ambient temperature	0-40°C
Relative humidity	20-95%, No condensation



Desktop robot dispenser

步进电机 机器人

Eco Eco-331(R)

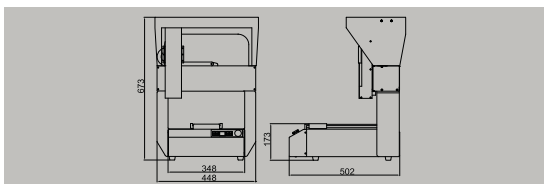


步进电机桌面型自动点胶专用机器人

- 针对点胶操作而开发的编程模式，方便操作者设定复杂的点胶轨迹。
- 集成多种点胶环境，如点胶、线胶、圆弧线胶等。
- 采用高强度材质铸造，加强机器人的稳定性。
- 使用CAM，轻松处理复杂的作业。

SPECIFICATIONS

Model	EcoEco-331(R)
Range of operation X/Y/Z/R (Axis)	300mm × 300mm × 100mm × 300deg
Speed PTP X&Y, Z	500mm/sec, 300mm/sec
Speed CP X&Y&Z	0.1~500mm/sec
Repeatability accuracy X&Y&Z(Axis)	±0.05mm
Portable weight (Work, Tool)	11kg, 5kg
Programming method	T-box, PC
Operating method	T-box, PC, Front-panel, I/O
Drive method	2-phase, Stepping motor
Control method	PTD & CP (2D/3D line, Circle)
Number of controllable axes	3 axes
External interface	RS232-C 2ch
External input, Output	In:16, Out:15
PLC function	100 programs
Program capacity	100 programs, 1000 steps/PGM
Data memory capacity	20,000 step, 20,000 points, Batt backup STAM
CPU	32bit
Dimensions	448mm(W) × 502mm(D) × 673mm(H)
Weight	38kg
Power supply	AC 180-253V
Consumption power	1500VA
Working ambient temperature	0-40°C
Relative humidity	20-95%, No condensation



步进电机 底部旋转 机器人

Eco Eco-R331

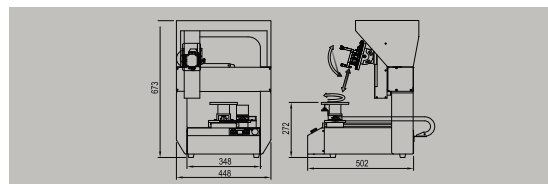


经济的Stepping type dispenser专用Robot, X轴安装旋转轴实现旋转涂布 Multi tool head组成Micro Holder, 比原来Z轴适用旋转轴的Robot生产能力更佳。

- Rotation jig, 底部真空结构, 产品液体点胶时实现工作的安全性、定量点胶工作。
- 调节角度型, 3个方向微调调整专用Tool head实现精密工作

SPECIFICATIONS

Model	EcoEco-R331
Range of operation X/Y/Z/R (Axis)	300mm × 300deg × 300mm × 100mm
Speed PTP R, X&Y, Z	360deg/sec, 500mm/sec, 300mm/sec
Speed CP X&Y&Z	0.1~500mm/sec
Repeatability accuracy R, X&Y&Z(Axis)	±0.02°, ±0.05mm
Portable weight (Work, Tool)	11kg, 5kg
Programming method	T-box, PC
Operating method	T-box, PC, Front-panel, I/O
Drive method	2-phase, Stepping motor
Control method	PTD & CP (2D/3D line, Circle)
Number of controllable axes	4 axes
External interface	RS232-C 2ch
External input, Output	In:16, Out:15
PLC function	100 programs
Program capacity	100 programs, 1000 steps/PGM
Data memory capacity	20,000 step, 20,000 points, Batt backup STAM
CPU	32bit
Dimensions	448mm(W) × 502mm(D) × 673mm(H)
Weight	38kg
Power supply	AC 180-253V
Consumption power	1500VA
Working ambient temperature	0-40°C
Relative humidity	20-95%, No condensation



Cartesian robot dispenser

ANY CARTESIAN series针对大尺寸加工物件特殊点胶的需要，提供高质量、高精度的点胶机器人。

伺服电机直角坐标机器人

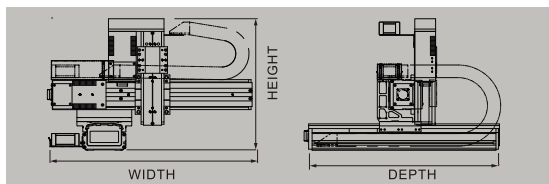
ANY CARTESIAN-SERIES



- 采用伺服电机(AC servo motor) 加滚珠丝杠 (Ball screw & LM guide)的机械结构。
- 针对点胶环境开发的编程模式，操作简便
- 根据物件的CAD文档自动转化成机器人点胶轨迹。
- 用控制Dynamic feed & Forward，误差最小化
- 采用Notch Filter，防止机械部的震动
- 多样化的Acceleration & Deceleration Mode 支援

SPECIFICATIONS

Model	331(R)	441(R)	552(R)	662(R)	882(R)	
Range of operation	X	300mm	400mm	500mm	600mm	800mm
	Y	300mm	400mm	500mm	600mm	800mm
	Z	100mm	100mm	200mm	200mm	200mm
	R(Axis)	300deg	300deg	300deg	300deg	300deg
Speed PTP R, X & Y, Z	500mm/sec, 300mm/sec					
Speed CP X & Y & Z	500mm/sec					
Speed R Axis	360° /sec					
Repeatability accuracy R, X&Y&Z(Axis)	±0.02mm, ±0.02°					
Resolution (All axis)	0.001mm					
Portable weight (Tool)	7kg					
Machine type	Ball screw					
Programming method	T-box, PC					
Operating method	T-box, PC, Front-panel, System I/O					
Drive method	3φ, AC servo					
Control method	PTD & CP (2D/3D line, Circle)					
Number of controllable axes	3 axes, 4 axes (360°)					
External interface	RS232-C 2ch					
System input, Output	In:24, Out:6					
External input, Output	In:32, Out:32					
Program capacity	100 programs, 1000 steps/PGM					
Data memory capacity	20,000 step, 20,000 points, Batt backup SRAM					
CPU	32bit DSP (900 MFLOPS)					
Dimensions	W	676mm	802mm	902mm	1002mm	1202mm
	D	673mm	773mm	873mm	973mm	1173mm
	H	390mm	390mm	454mm	454mm	454mm
Weight	40kg	43kg	47kg	50kg	53kg	
Input power	2φ AC 180-253V					
Consumption power	MAX 2000VA					
Working ambient temperature	0-40°C					
Relative humidity	20-95%, No condensation					



Robot multi tool head

Robot dispenser适用multi tool head，可安装barrel、valve、tube，有1~5类，可按照工作程序选择使用。

MHB-3-1A-10



3轴单头搭配10cc针筒。

MHV-3-3A-520P



3轴3头搭配阀BV-520P

MHT-3-5A-24



3轴5头搭配24G特氟龙管。

MHB

3

5A

30

Micro holder B: Barrel 3 axis adjuster Count of head Model No. of barrel
V: Valve for manual Model No. of valve
T: Tube Model No. of tube

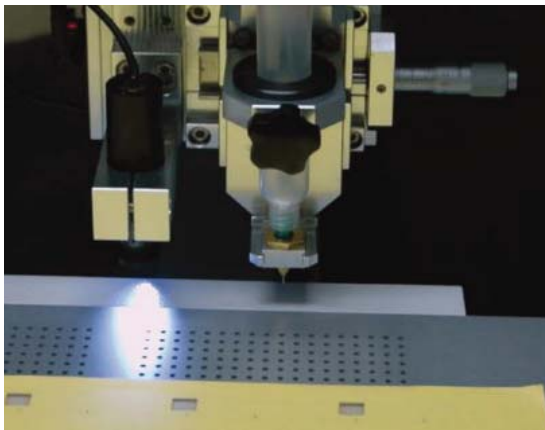
Robot dispenser system

Touch-pad

TOUCH-PAD SOLDER PASTE DISPENSING M/C



- 视觉感应装置，自动设定位置补充点胶。
- 大理石板确保robot平面精度。
- PC控制，操作简便，易于修改程序。
- 使用补偿型控制器，确保更精密的定量点胶。

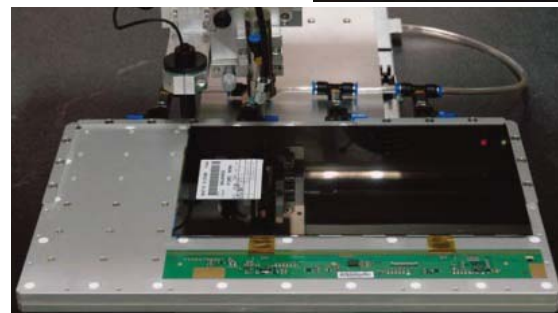
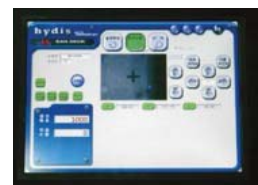


Touch-screen

TOUCH-SCREEN UV BONDING DISPENSING M/C



- 视觉感应装置，自动设定位置补充点胶。
- 大理石板确保robot平面精度。
- PC控制，容易使用并修改程序。
- 使用精密阀和精密喷嘴，实现少量精密点胶。

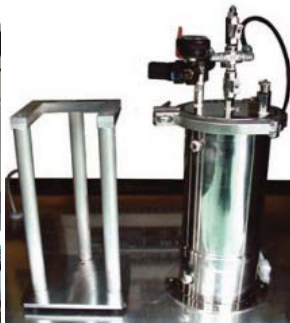


TFT-ICD

TFT-LCD DISPENSING M/C



- TFT-LCD和FPCB之间硅密封。
- TFT-LCD和FPCB之间加强接合、保护ITO，防潮等。
- 采用Twin bed并同时多轴点胶，提高生产效率。
- 使用对应专用阀，确保点胶品质。
- 专用真空夹具实现产品的稳定定位。
- UV胶，硅胶，TUFFY胶
- 可选择性使用自动定位底板。



LCD-BLU

BLU SILICONE DISPENSING M/C

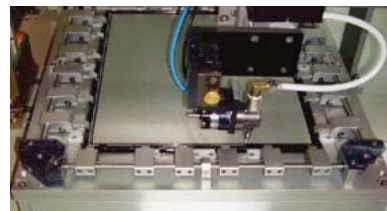


Back Light Unit 生产工序中support main和glass的组装时，以硅胶代替support main胶带的设备。

- 引进安装Servo motor的robot system，确保设备精度。
- Twin bed type (twin jig) system组成，去除上下料时发生的工作损失，实现最大生产效率。
- 开发装载PC的控制器和BLU sealing专用软件，容易更改模式和设定点胶条件。
- 专用软件最大限度加强用户界面，用户不需要额外的程序工作，操作PC画面的菜单和图标自由编制点胶条件、moving speed、sealing speed等，生手也能简单操作及设定条件。
- 使用我公司开发的精密涂线专用阀门及控制器，可实现高精度的涂线。

SPECIFICATIONS

Effective stroke	Y1,Y2 axis	600mm, 600mm
	X axis	1000mm
	Z axis	100mm
Maximum speed	Y1,Y2 axis	500mm/sec
	X axis	500mm/sec
	Z axis	250mm/sec
Repetitive precision	Y1,Y2 axis	0.02mm
	X axis	0.02mm
	Z axis	0.01mm
Out dimension	1400(W) × 1200(D) × 1812(H)	



Robot dispenser system

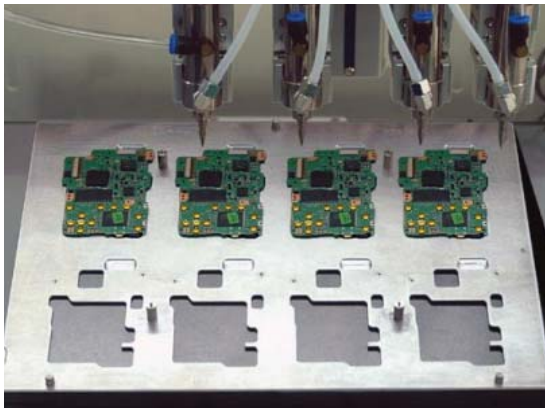
Digital camera / Mobile PCB

DIGITAL CAMERA PCB UNDERFILL M/C



- 数码相机用PCB Underfill专用设备
- 夹具Heating type, 液体容易点胶。
- 用干燥专用炉硬化。
- 可选择底板加热, 角度调整。Tray

Truck

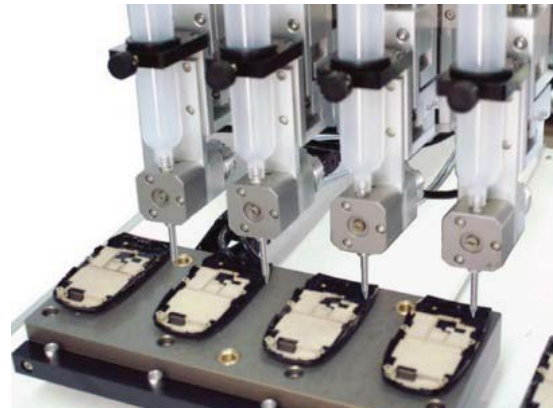


Mobile EMI sealing

EMI SEALING DISPENSING M/C



- 手机壳涂导电胶专用设备。目的是屏蔽电磁波。
- 采用Twin bed及同时多轴点胶, 提高生产效率。
- 使用卓越的对应专用阀, 防止拉丝, 确保点胶品质。
- 专用真空夹具实现产品的稳定定位。



Mobile key-pad

KEY-PAD BONDING M/C



- 手机按键专用设备。
- 为组装key-pad和key的点胶工序
- 采用Twin bed，最小化生产损失。
- 卓越的定量性，适用稳定的粘胶专用点胶机。
- 专用真空夹具，实现产品的稳定定位。

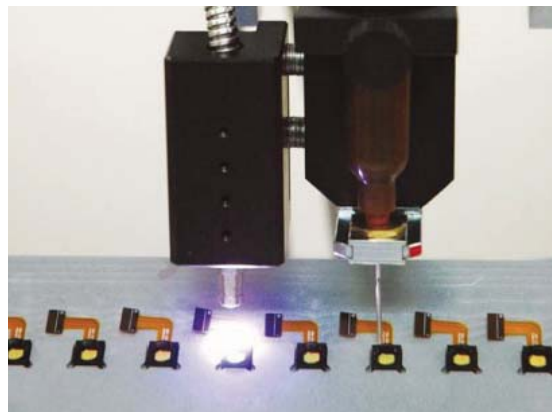


Mobile camera module housing

HOUSING FPCB UV BONDING M/C



- 防止Housing和FPCB之间的UV resin bonding断裂。
- Housing组装后FPCB和housing之间精密点胶UV resin后，用
- UV硬化装置快速硬化，防止液体的流动。节省工作时间。



Robot dispenser system

Mobile camera module IR fiter

HOUSING DISPENSING IR FILTER ATTACH M/C



PAD TYPE, VISION

- 模块上点胶后真空吸IR filter, pick up组装设备。
- 识别不良产品功能。
- Servo控制, 确保设备的精度。
- Pick up时不产生划伤和污染
- 操作简便, 简单易学。
- 安装CCD可自动校正产品位置。



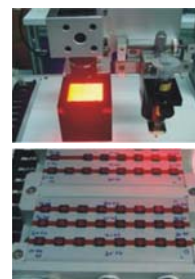
Mobile camera module IR fiter

MEGA MODULE VISION DISPENSING M



PAD TYPE, VISION

- 使用CCD确认位置后array, module点胶
- 各种型号产品可使用通用jig。
- 只需指定点胶轨道, offset补充array点胶
- 产品无需精确对位就能实现精确点胶
- 可直接适用in-line设备。
- 必要时可增加attach功能。



Mobile camera module IR fiter

HOUSING DISPENSING & IR FILTER ATTACH M/C



TRAY TYPE, NON VISION

- Housing点胶后, 组装tray状态的IR filter。
- 无需使用CCD, 实现经济高精度工作。
- Servo控制, 确保设备的精度。
- Pick up时不产生划伤和污染。
- 操作简便, 简单易学。
- 上部适用组装夹具, 解除tray误差。
- 实现高精度、定量点胶。



Mobile camera module IR fiter

IR FILTER ATTACH M/C



PAD TYPE, VISION

- 将点胶完毕的模块进行位置校正及IR Filter、PickUp 组装
- 识别不良产品功能。
- Servo控制, 确保设备的精度。
- Pick Up时不产生划伤及污染。
- 操作简便, 简单易学。



EASYES - 441R CAN PUMP TYPE



机器人搭配压力泵系统，实现高粘度液体定量点胶

SILICONE SEALING ROBOT DISPENSING M/C



直角坐标机器人，适用于大尺寸产品点胶。
(应用示例：PDP PCB 硅胶点胶)

EASYES-331 BARREL TYPE



4头针筒方式桌面机器人，可适用各种点胶。

EASYWIN-3351 330ml CARTRIDGE TYPE



多头套筒方式双工作台机器人，可使用330ml套筒。

FA dispenser system

Underfill

UNDERFILL DISPENSING & OVEN IN-LINE SYSTEM [EASYLINE-3000]



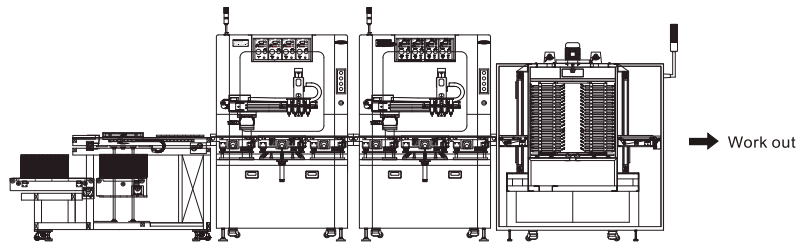
- 保证点胶位置 (Vision采用可视处理)。
- 调节针头高度(用变位器调节)。
- 加热功能, 治具角度调节功能。
- 清洗针头功能。
- 为了提高操作性, 安装了电脑操作操作界面。
- Loader & Unloader 实现量产。
- 使用回转式烘干, 省电, 节省空间。

SPECIFICATIONS

Model	EASYLINE-3000
Robot stroke	400 × 300 × 200(z) rectangular coordinates
Robot speed	500mm/sec
Conveyor speed	0~15M/min
Conveyor belt	Flat belt type
Drive motor	40W, 1/30
Adjustable width	80 × 250mm manual
Air	4~5Kg/cm2
Power	220(330)V, 50/60Hz



In-line auto cure system



Loader

Dispensing

Dispensing

Auto cure

Bio

25 POINT MULTI BIO PRODUCT IN-LINE SYSTEM



- 25 点同时点胶系统 (最多64个点)。
- 无人化操作系统, 减少劳动力。
- 系统操作简便。

- 减少流通环节。
- 提高作业品质。
- 提高生产量。

TFT-LCD

TFT-LCD DISPENSING IN-LINE SYSTEM [FALINE-500]



- 适用精密Robot 的In-line定量点胶System
- 采用伺服电机加滚珠丝杆及LM，能满足高精度，高速度点胶要求，提高效率。
- 适用Dispensing专用Tool及Controller，实现定量及精密点胶。
- 点胶定位部安装3方向微调Tool，使用Touch screen，操作简便。
- 圆弧、直线、圆、椭圆及3维图像的点胶工作。
- 不需另编程序，简单操作Loader就可实现所需的动作。
- 操作简便，简单易学。



5 head multi dispenser

Mobile glass

PC + GLASS BONDING IN-LINE SYSTEM



- Mobile glass点胶&组装、压缩、硬化线。
- 全自动设备，全程无人化
- 可适用各种型号Pallet。
- Touch实现操作及设备监控。
- 适用我公司自主研发系统，提高产品品质。
- 简化工序，投资费用小。



Components

BARRELS AND ACCESSORIES



Capacity	Item	1. Barrel (Size $\phi \times L$)	2. Piston(H, L, R)	3. Top cap	4. Tip cap	5. O-ring	6. Barrel adapter
5cc		BR-05 (14.7 × 72.5)	BP-05	BC-05	BTC	BA-05-0	BA-05
10cc		BR-10 (18 × 103.7)	BP-10	BC-10	BTC	BA-10-0	BA-10
30cc		BR-30 (26.2 × 128.1)	BP-30	BC-30	BTC	BA-30-0	BA-30
50cc		BR-50 (26.2 × 161.2)	BP-30	BC-30	BTC	BA-30-0	BA-30

1. 针筒(Barrel)

高精点胶针筒。胶筒的形状根据液体流动特性专门制作，即使高粘度胶水也不会残余，胶筒材料的采用依据使用安全标准。

2. 针筒活塞(Piston)

均匀挤压针筒内胶液。有高黏度专用(H:蓝色)、低黏度专用(L:白色)、隔绝空气专用(R:橡胶)三种活塞

4. 针头塞(Tip cap)

密封针筒底部保存筒内残液

6. 针筒连接器(Barrel adapter)

连接针筒与控制器。共有三种型号

3. 针筒盖(Top cap)

密封针筒顶部保存筒内残液

5. O型圈(O-ring)

使用Barrel和adapter的密封。

7. 手动开关(Hand switch:BS-H3)

适用于手动作业

8. 脚踏开关(Foot switch)

适用于脚踏作业



9. 针筒支架(Barrelstand:BS-101)

手动作业时，用于放置针筒



10. 真空吸笔(Pick up pen:MN-5)

TAD-200SP专用

11. 手动开关(Hand switch:MN-7)

BX-2/BRP-3专用

12. MN-7专用特氟龙夹嘴(MN-7N-00G)

使用Teflon tube规格更换

NEEDLES AND NOZZLES



1. 塑料针头 (Plastic needle)
普及性针头

Needle L=13mm, 25mm

Model	In Dia.	Out Dia.	Color
BPN-14G	1.75	2.08	Green
BPN-15G	1.49	1.81	Orange
BPN-16G	1.33	1.63	Purple
BPN-17G	1.15	1.46	White
BPN-18G	0.97	1.25	Pink
BPN-19G	0.77	1.04	Brown
BPN-20G	0.62	0.90	Yellow
BPN-21G	0.54	0.81	Light green
BPN-22G	0.44	0.71	Black
BPN-23G	0.39	0.63	Light blue
BPN-24G	0.31	0.55	Red
BPN-25G	0.28	0.50	Blue
BPN-26G	0.24	0.45	Beige
BPN-27G	0.20	0.40	Gray
BPN-30G	0.12	0.30	Lavender

2. 金属针头 (Metal needle)
针头长度有多种 (5mm, 13mm, 50mm, 100mm)

Model	In Dia.	Out Dia.
BMN-12G	2.20	2.80
BMN-13G	1.90	2.40
BMN-14G	1.60	2.10
BMN-15G	1.40	1.80
BMN-16G	1.25	1.65
BMN-17G	1.07	1.47
BMN-18G	0.86	1.26
BMN-19G	0.67	1.07
BMN-20G	0.60	0.90
BMN-21G	0.50	0.80
BMN-22G	0.40	0.70
BMN-23G	0.33	0.63
BMN-24G	0.31	0.55
BMN-25G	0.26	0.50
BMN-26G	0.21	0.45
BMN-27G	0.16	0.40
BMN-28G	0.15	0.35

3. 锥形针头 (Taper needle)
适用于高粘度的液体且易损坏的产品点胶

Model	In Dia.	Color
BTN-14G	1.61	Salmon
BTN-16G	1.22	Gray
BTN-18G	0.89	Green
BTN-20G	0.62	Pink
BTN-22G	0.43	Blue
KTN-25G	0.01	Red

4. 精密针头 (Precision nozzle)
(厌氧液体应用)

Model	In Dia.
KPN-0.1 (With hub)	0.1
KPN-0.2 (With hub)	0.2
KPN-0.25 (With hub)	0.25
PN-0.3S	0.3
PN-0.4S	0.4
PN-0.5S	0.5
PN-0.6S	0.6
PN-0.7S	0.7
PN-0.8S	0.8
PN-0.9S	0.9
PN-1.0S	1.0

高品质的精密针头

Model	In Dia.
PN-0.2A	0.2
PN-0.25A	0.25
PN-0.3A	0.3
PN-0.4A	0.4
PN-0.5A	0.5

厌氧材料应用 peek 解决方案

Model	In Dia.
PN-0.3PK	0.3
PN-0.4PK	0.4
PN-0.5PK	0.5

5. 特氟龙针头 (Teflon needle)
具有耐化学性柔软性针头

Needle L=13mm, P=40mm

Model	In Dia.	Out Dia.	Color
BTFN-14G	1.676	2.083	Olive
BTFN-16G	1.346	1.651	Purple
BTFN-18G	1.067	1.372	Pink
BTFN-20G	0.864	1.168	Yellow
BTFN-22G	0.711	1.016	Black
BTFN-23G	0.660	0.965	Sky blue
BTFN-24G	0.559	0.864	Red
BTFN-30G	0.305	0.610	Lavender



6. 双孔针头 (Twin needle)
出胶孔2个

Needle L=20mm, P=2.5mm

Model	In Dia.	Out Dia.
BDN-18G	0.86	1.26
BDN-19G	0.67	1.07
BDN-20G	0.60	0.90
BDN-21G	0.50	0.80
BDN-22G	0.40	0.70
BDN-23G	0.33	0.63
BDN-24G	0.31	0.55
BDN-25G	0.26	0.50
BDN-26G	0.21	0.45

7. 弯嘴针头 (Angled needle)
呈45°角, 产品发生干涩时使用

Model	In Dia.	Out Dia.	Color
BAN-18G	0.84	1.27	Green
BAN-20G	0.60	1.91	Pink
BAN-21G	0.51	1.82	Lavender
BAN-22G	0.41	1.72	Blue
BAN-23G	0.34	1.64	Orange
BAN-25G	0.26	0.51	Red
BAN-27G	0.21	0.41	White

8. 内衬特氟龙针头 (Teflon needle with sus guide)
耐化学腐蚀, 适用化学腐蚀性的液体点胶

Model	Teflon	Sus	Color
TN-21G	0.66	1.65	Gray
TN-25G	0.30	1.27	Pink
TN-27G	0.20	0.90	Red



9. 聚丙烯针头 (Polypropylene needle)
具有化学惰性和柔软性

Model	In Dia.	Out Dia.
BFN-14G	1.60	2.11
BFN-16G	1.19	1.65
BFN-18G	0.84	1.27
BFN-20G	0.58	0.91
BFN-22G	0.41	0.71

10. 毛刷针头 (Brush needle)
适用于润滑脂等不易固化液体的大面积涂胶

Model	In Dia.	Out Dia.	Color
BRN-AG-18G	0.84	1.27	Red
BRN-AP-21G	0.51	0.81	Purple
BRN-AO-23G	0.33	0.64	Orange
BRN-AR-25G	0.25	0.51	Green
BRN-BB-15G	1.37	1.65	Brown
BRN-BG-18G	0.84	1.27	Green

Model	Tip 类型
BRN - F	Soft 软刷
BRN - H	Hard 硬刷

11. 多孔针头 (Multi needle)
多孔出胶, 根据客户要求定做多孔的数量和排列方式

订做规格

MN - 12G - 13L - 3Q - 4X5P

Model Gauge Length Point Q'ty Pitch

Components

CARTRIDGES AND ACCESSORIES



Capacity	Item	1 Holder	2 Cap	3 Cartridge	4 Plunger
170cc		CH-170	CC-170	CR-170	CP-170
340cc		CH-340	CC-340	CR-340	CP-340
650cc		CH-650	CC-650	CR-650	CP-650
1,000cc		CH-1000	CC-1000	CR-1000	CP-1000

1. 胶筒固定外壳
(Cartridge holder)

铝材质，可视设计

2. 胶筒支撑罩帽
(Cartridge cap)

Metal材质做成，cartridge holder
和one-touch连接。

3. 胶筒
(Cartridge:材质-H.D.PE)
耐化学腐蚀性容器

4. 胶筒活塞
(Cartridge Plunger)

5. 胶筒顶盖
(Cartridge top cap)

6. 胶筒尖盖
(Cartridge tip cap)

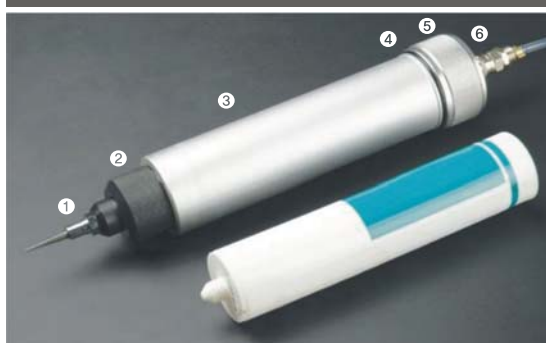
7. 针头连接器
(Needle adapter)

Plastic材质的needle adapter.

8. 快速连接器
(Quick coupler connector
tube : QC-35)

One-touch连接Controller和cartridge holder.
把controller的空气连接到套筒时连接使用。

300ml CARTRIDGE HOLDER



1 Needle adapter	NA - 1/4"
2 Screw adapter	BA-330
3 Silicone holder	BH-330
4 Gasket	BG-330
5 Cartridge cap	BC-330
6 Quick coupler	QC-35

300mL硅胶筒。直接放入套筒使用。Screw adapter根据套筒端部的Screw种类制造。

TUBE HOLDER



Capacity	Model
Tube 120g	BT-170
Tube 170g	BT-340
Tube 200g	BT-340
Tube 300g	BT-650

方便膏状包装液体点胶。根据Tube端部的Screw种类制造Screw adapter。

NEEDLE ADAPTER



用于连接阀门和针头

Model	Screw
1. NA - 41	PT 1/4"
2. NA - 81	PT 1/8"
3. NA - 516	PT 5/16"
4. NA - M6	M6
5. NA - 516S	PT 5/16" (SUS)

LUER LOCK ADAPTER



用于连接阀门和针筒

Model	Screw
1. LA - 41	PT 1/4"
2. LA - 81	PT 1/8"
3. LA - M6	M6
4. LA - M6T	M6(Teflon)

AUTO JOINT COUPLER



提供气压时使用的 one-touch 连接。

Model	Connector size
1. QC - 41/81	PT 1/4" / PT 1/8"
2. QC - H4/H6	4 ϕ hose / 6 ϕ hose
3. QJ - 41/81	PT 1/4" / PT 1/8"
4. QJ - H4/H6	4 ϕ Hose / 6 ϕ Hose

CHECK NEEDLE ADAPTER



去除压力时，无残留压力直接切断。

Model	Connector size
1. NAC - 41 / 81	Needle adapter, PT 1/4" / PT 1/8"
2. NAC - M6	Needle adapter, M6
3. NAC - L	Needle adapter, Luer lock
4. NAC - H4 / H6	Needle adapter, 4 ϕ hose / 6 ϕ Hose

BALL CHECK HANDLE



低粘度液体点胶时不使用自动定量 valve，只根据 ball check 就能切断液体。

CHEMICAL RESISTANCE FITTINGS



嫌气性 / UV 液体适用 fitting 时使用。

TEFLON FITTINGS



嫌气性液体适用 fitting 时使用。

FLAT NOZZLE



扇状点胶低粘度液体时使用。



SURFACE NOZZLE



幅 200mm 的宽面涂布时使用。

Components

DUAL CARTRIDGE GUN SET



手动点胶装在2液型套筒里的液体时使用的dual mixer gun, 有1:1, 1:2, 1:4, 1:10的比率。

1. Dual cartridge	DCR-1:1, DCR-1:2, DCR-1:4 DCR-1:10
2. Dual cartridge gun	DCG
3. Dual cartridge mixer	$\phi 6.35 \times 20\text{step}$
4. Dual cartridge tip cap	DCC
5. Dual cartridge plunger	DCP-1, DCP-2, DCP-4 DCP-10

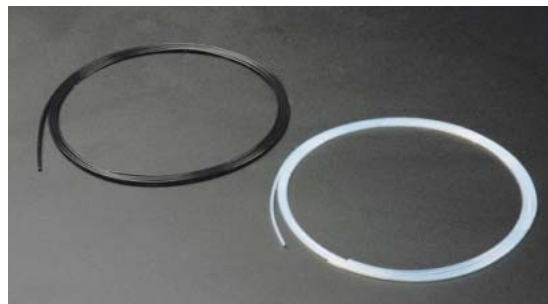
STATIC MIXER/MIXER ELEMENT



搅拌2种以上液体的静态搅拌器

Static mixer	Description
SM-12.65/36	$\phi 12.65 \times 36\text{ step}$
SM-12.65/30	$\phi 12.65 \times 30\text{ step}$
SM-12.65/24	$\phi 12.65 \times 24\text{ step}$
SM-12.65/12	$\phi 12.65 \times 12\text{ step}$
SM-9.4/30	$\phi 9.4 \times 30\text{ step}$
SM-9.4/24	$\phi 9.4 \times 24\text{ step}$
SM-6.4/16	$\phi 6.4 \times 16\text{ step}$
SM-5.4/7	$\phi 5.4 \times 7\text{ step}$
SM-3/7	$\phi 3 \times 7\text{ step}$
Mixer element	Description
SME-16.4/10	$\phi 16.4 \times 10\text{ step}$
SME-16/10	$\phi 16 \times 10\text{ step}$
SME-12.65/12	$\phi 12.65 \times 12\text{ step}$
SME-9.4/12	$\phi 9.4 \times 12\text{ step}$
SME-6.4/16	$\phi 6.4 \times 16\text{ step}$

TEFLON TUBE(UV)/SILICONE TUBE



蠕动点胶机专用软管

AWG	In X Out Dia.	Type
TT-30G	0.3 × 0.8	M
TT-26G	0.5 × 1.0	S
TT-24G	0.6 × 1.1	S
TT-22G	0.7 × 1.2	S
TT-20G	0.9 × 1.5	T
TT-19G	1.0 × 1.6	T
TT-18G	1.1 × 1.7	T
TT-17G	1.2 × 1.8	T
TT-16G	1.4 × 2.0	T
TT-15G	1.6 × 2.2	T
TT-14G	1.7 × 2.3	T
TT-13G	1.9 × 2.5	T
TT-12G	2.2 × 2.8	T
TT-11G	2.4 × 3.0	T
TT-10G	2.7 × 3.3	T
TT-9G	3.0 × 3.6	T
TT-8G	3.3 × 3.9	T
TT-7G	3.8 × 4.4	T
Silicone tube	0.5 × 2.5	G
Silicone tube	3.0 × 5.0	G
Silicone tube	8.0 × 10	G
TT-24B (UV)	0.6 × 1.0	S
TT-19B (UV)	1.0 × 1.6	T
TT-16B (UV)	1.4 × 2.0	T
TT-13B (UV)	1.9 × 2.5	T

REGULATOR SET



1. Air regulator

显示装入各种容器的气压。
BR-10K(S:0~10kg/cm², Standard)
BR-04K(L:0~4kg/cm², Low pressure)
BR-02K(P:0~2kg/cm², Precision)

2. Filter regulator

空气清洁后提供。

离心脱泡机

BDM-10/50



- 离心分离型脱泡机。
- 在最快速度时噪音也很小。
- 简易的操作方法
- 经济型

搅拌机

MS-500



增加 SMT line 的稳定性, 使用圆心 mixer 和各步骤别混合方式, 控制最佳粘度。

- 迅速提高冷藏solder的温度, 达到所需的温度后立即使用。
- 10 level的步骤混合, 控制最佳温度和黏度。
- 数秒钟内可完成混合、分散、涂布。
- 2液型硅或各种高粘度液体跟色素一起混合, 使用时可实现最佳的混合和涂布。



磁力搅拌器

SP-500



低噪音小型空压机

BCOM-28/90



- 低Compressor的噪音, 安静状态下也能提供压缩空气。
- 小型轻量, 设置简单, 移动方便。
- 附加压力自动switch, 可自动连续工作。

Applications

- 适用于空气消耗少的工作。
- 实验室、研究室、家庭等
- 要求低噪音时使用。

SPECIFICATIONS

Model	BCOM-28	BCOM-90
Tank material	Iron	SUS
Capacity of motor	1/6 HP	3/4 HP
Air product	28 L/min	90 L/min
Pressure range	5bar ON / 7bar OFF	5bar ON / 7bar OFF
Air store amount	2.5 L	6L
Dimension (mm)	310(W) × 300(D) × 280(H)	240(W) × 500(D) × 440(H)
Weight	8.4 kg	20 kg

Special order made

结晶太阳能电池模块框架密封

TAD-233 CAN PUMP TYPE



用于结晶太阳能电池模块框架密封的双组份点胶机

- TAD-233双组份自动点胶装置上适用压力泵, 适合高黏度液体点胶系统

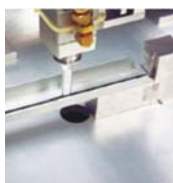
结晶太阳能电池模块框架密封

TAD-233 CAN PUMP TYPE ROBOT APPLICATION



用于结晶太阳能模块框架密封的双组份点胶机器人

- 最大的工作行程是1800mm



薄膜太阳能电池模块边缘密封

PCP-200-60 BOOSTER PUMP



薄膜型太阳能电池模块 edge sealing, 用200L自动转换罐泵系统。

薄膜太阳能电池模块边缘密封用200L自动转换泵。

- 一侧的罐泵液体耗尽自动转换另一侧罐泵, 最小化脉动现象, 可连续工作。

太阳能电池模块接线盒灌封

TAD-244 VACUUM SUCTION TYPE



用于太阳能模块Junction Box potting用双液型自动点胶装置

- 预备桶型, 实现充分的搅拌、涂布, 以自动转换连续工作。
- 附加真空吸入装置, 从大型容器直接导入液体。
- 采用压力桶可进行搅拌, 脱泡的作业, 自动转换, 可连续作业。
- 装有真空吸入装置, 可直接通过大型容器供应胶水。

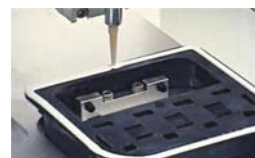
太阳能电池模块接线盒固定

SEALANT ROBOT DISPENSING M/C



用于太阳能模块Junction box 硅胶线形点胶用机器人

- PCP-20-10 压力泵一体型改善工作环境以便于使用
- 优秀的结构设计, 料桶更换便捷。



太阳能电池模块接线盒固定

PCP-20-60 BOOSTER PUMP



用于太阳能模块Junction box 线形, 用200L自动转换罐泵系统。

- 一侧的罐泵液体耗尽自动转换另一侧罐泵, 最小化脉动现象, 可连续工作。
- 以便泵上胶水消尽时自动转换到另一个泵上, 尽量减少脉动现象, 可连续作业

LED molding

TAD-233 CAN PUMP TYPE



- 固定比率混合定量提供高粘度LED荧光剂原料和复活剂的2液型自动点胶装置。

发泡型聚氨酯自动化混合点胶设备

FOAM GASKET DISPENSING SYSTEM



双液型发泡聚氨酯点胶系统

发泡gasket sealing时比使用一般的橡皮套、圆圈更经济，不需要每次根据产品型号的变化重新制造模具，只需修改robot的程序就可。（发泡的幅度和高度按产品的大小可调）

热熔胶机

HOT MELT DISPENSING SYSTEM



300ml cartridge型的高粘度hot melt液体直接装入，用固定温度(~160℃)加热后点胶的robot系统。

HOT MELT GUN



高粘度的hot mel液体以固定温度(~120℃)加热后点胶。

Overseas products

Jet valve

Piezo based free jet micro dosing valve

MDS-3000



- Free jet micro dosing方式。
- 与产品维持一定的距离，确保产品的品质。
- 精密的drop let，连续的dosing品质(精度1~2%)
- 24小时连续工作，点胶品质稳定。
- 微型结构的valve size(10mm)，可并列设置多个阀使用。
- 喷嘴结构简单，易于更换。
- 即使在Power-off模式下，Valve也无液体流漏和污染。
- 非常高的耐化学特性(喷嘴采用无污染无堵塞的结构)
- 高速反复动作(每秒450Hz的Frequency)
- 用Heating module (Valve body fluid line) 对Nozzle部分精密Heating control，具有恒温功能 (选项)
- 精巧的调温和调压技术及有关软件。

APPLICATIONS

- 半导体精密连续spot drop工艺。(Spot dispensing process)
- 半导体焊接工艺。(semiconductor dam and fill process)
- 精密微印工艺。(precision marking process)
- 精密微涂工艺。(precision thin fluid coating process)
- 精密涂线工艺。(sealing compound process)
- 精密fluxing工艺。(Fluxing process)
- 精密投放稀释剂工艺。(Solvent process)
- 超小型零部件精密润滑油喷射工艺。
- 利用超小型零部件粘接的组装机工艺。
- 制药生产工艺[应用于医学实验的工艺]
- (Pharmaceutical process) [Biotechnology]
- 超精密液体填充工艺, 精密化学材料混合精密润滑油注入工艺



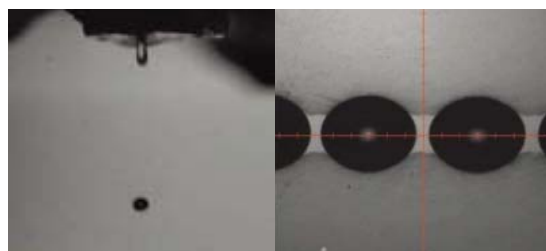
Controller



Application

SPECIFICATIONS

Model	MDS-3000
Dispensing quantity range	10nl to 10 μ L (= mm3) per pulse *
Feed pressure range	300 to 3500 HPa *
Viscosity of dispensed fluids	1 to 2000 mPas *
Switching time	approx. 1 ms
Dispensing quantity accuracy at a dispensing frequency of	<1 % (with P, T = const.) * 450 Hz (= 27.000/min)
Life time	>>109 dosages
Operating temperature range	10 to 50°C
Weight	220 g
Nozzle	Quick exchange system
Stability	All aqueous media, organic solvents, weak acids and alkaline solutions
Dimensions	103 × 39 × 10 mm
Protocol for remote control	SCPI
Interfaces	RS232C; RS485; i2C/SM-Bus; 24V SPS
Optional interfaces	IEE-488; RS422; RS458; Ethernet; Can-Bus



Overseas products

Nano-pipettor

Jet valve including flow sensor

FSI-100

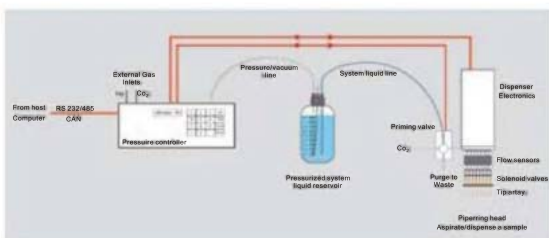


应用流量传感器的非接触方式喷射-高精度点胶阀

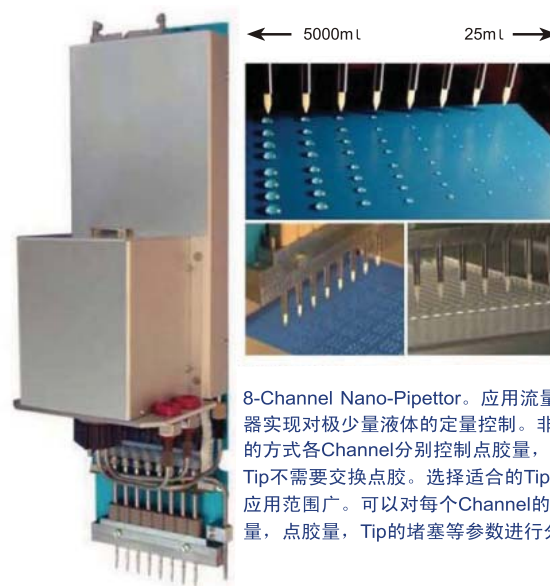
- 低黏度液体极少量点胶的最佳设计
- 非接触式喷射阀
- 流量传感器调整点胶量的高精度喷射阀
- 自动清洗功能和防止堵塞功能

VALVE SPECIFICATIONS

Item	Value
Operation temperature of system solutions	20~40°C
Dispensing pressure	1.2bar
Dispensing liquid viscosity	0.5~40cp
Vacuum volume	25 μ l ~ 15 μ l
Dispensing volume	25 μ l ~ 15 μ l (non-contact mode)
Dispensing precision	1%



8-CHANNEL NANO-PIPETTOR



8-Channel Nano-Pipettor. 应用流量传感器实现对极少量液体的定量控制。非接触的方式各Channel分别控制点胶量，所有Tip不需要交换点胶。选择适合的Tip size，应用范围广。可以对每个Channel的吸入量，点胶量，Tip的堵塞等参数进行分析。

- 实时控制个别Channel功能
- 广泛的应用范围
- 非接触点胶
- 可确认并记录所有Channel的动作
- 高速高精度
- 补偿温度

APPLICATIONS

- Laboratory instrumentation
- High through hput screening
- Reagent dispensing
- Protein crystallization
- Array spotting
- Nanoliter liquid handling

SYSTEM SPECIFICATIONE

Item	Value
Sample viscosity	0.5 to 5cp, 0.5 to 25cp
Operating temperature	10 to 40°C
Volume range[1]	Aspirate/dispense 25 μ l to 10 μ l , 100n to 15 μ l
Precision aspirate/dispense	25nl to 50nl <10%CV
Accuracy aspirate/dispense	Above 50nl <5%CV
Dispensing speed	15 to 25 μ l /s , 30 to 80 μ l /s
Dispense frequency[2]	Up to 5 Disp/s
Power requirements	24V/1.3A
Communication	RS 232/485
Communication speed[3]	Up to 115,200 baud
Weight	1.35kg

GLOBAL MARKET



总部韩国本社和技术研究所



第二工厂



본사 / 연구소 서울 성동구 성수 1가 656-253 반석 B/D
TEL : 02-469-1239(代) FAX : 02-469-6955

구미지사 경북 구미시 인의동 632-2번지 골드케슬 1층
TEL : 054-472-5910(代) FAX : 054-472-5911

中国深圳工厂 중국 심천시 보안구 25구 전진1로 천부안상업중심 A동 612호
中国 深圳市 宝安区 25区 前进一路 天富安商务中心 A栋 612号
TEL : 86-755-8204-6882 FAX : 86-755-8204-4378

E-mail banseok@banseok.co.kr

Website <http://www.banseok.co.kr>
<http://www.banseokgroup.com> (English)
<http://www.banseokgroup.cn> (China)

■ 본 카타로그의 제품은 성능 개선을 위하여 변경할 수 있습니다.
■ 본 카타로그는 당사의 지적 재산이므로 무단 복제를 금합니다.